

## Podstawowe informacje



## Dane techniczne projektu

<b>Całkowita powierzchnia</b>	<b>211.60 m<sup>2</sup></b>
<b>Powierzchnia użytkowa</b>	<b>116.30 m<sup>2</sup></b>
<b>Powierzchnia zabudowy</b>	<b>105.90 m<sup>2</sup></b>
<b>Powierzchnia dachu</b>	<b>137.50 m<sup>2</sup></b>
<b>Kubatura</b>	<b>377 m<sup>3</sup></b>
<b>Wymiary budynku</b>	<b>11.40 x 9.30 m</b>
<b>Kąt nachylenia</b>	<b>40°</b>
<b>Wysokość budynku</b>	<b>8.50 m</b>
<b>Wymiary działki</b>	<b>19.40 x 17.30 m</b>



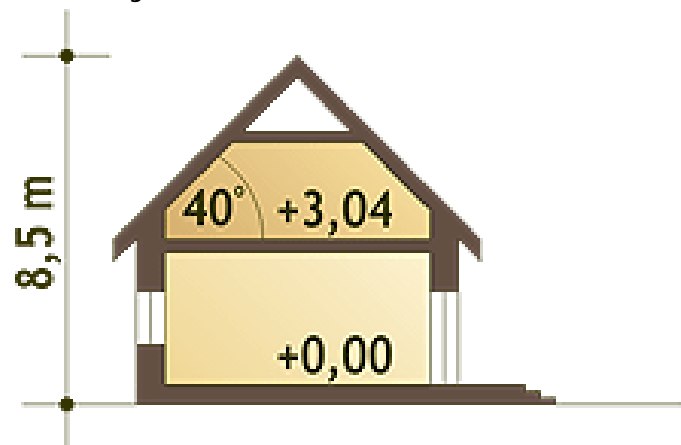
## Opis projektu

Emma trend to nowoczesna wersja projektu Emma. Ekonomiczny, niewielki dom jednorodzinny z poddaszem użytkowym dla 4-5 osobowej rodziny. Parter stanowią (oprócz wiatrołapu i łazienki): wygodna kuchnia ze spiżarnią (zlokalizowaną pod wyższym biegiem schodów) oraz duży salon, z którego wychodzi się na obszerny taras. Garaż dostępny jest z wiatrołapu a za garażem znajduje się ustawna kotłownia, która z powodzeniem pomieści piec C.O. na paliwo stałe. Do kotłowni prowadzi również wejście z ogrodu, co ułatwi dostarczanie opału. Poddasze składa się z aż czterech sypialni oraz obszernej łazienki, w któ...

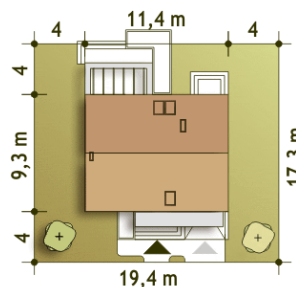
## Elewacje



## Przekrój



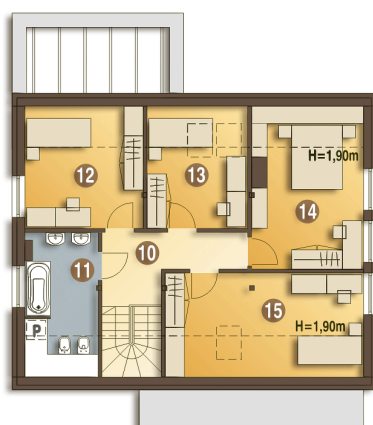
## Sytuacje



**Rzuty**

**Parter 83.70 m<sup>2</sup>**

Wiatrołap	4.80 m <sup>2</sup>
Hol	6.50 m <sup>2</sup>
Schody	4.00 m <sup>2</sup>
Kuchnia	9.50 m <sup>2</sup>
Spizarnia	0.90 m <sup>2</sup>
Salon	29.20 m <sup>2</sup>
Łazienka	2.70 m <sup>2</sup>
Kotłownia*	7.60 m <sup>2</sup>
Garaż*	18.50 m <sup>2</sup>


**Piętro 73 m<sup>2</sup>**

Przedpokój	7.40 m <sup>2</sup>
Łazienka	7.50 m <sup>2</sup>
Sypialnia	9.70 m <sup>2</sup>
Sypialnia	8.30 m <sup>2</sup>
Sypialnia	13.00 m <sup>2</sup>
Sypialnia	12.80 m <sup>2</sup>