

Podstawowe informacje



Dane techniczne projektu

Całkowita powierzchnia	225.60 m²
Powierzchnia użytkowa	125.80 m²
Powierzchnia zabudowy	108.70 m²
Powierzchnia dachu	178.50 m²
Kubatura	540 m³
Wymiary budynku	11.33 x 10.69 m
Kąt nachylenia	37°
Wysokość budynku	8.32 m
Wymiary działki	14.55 x 19.20 m



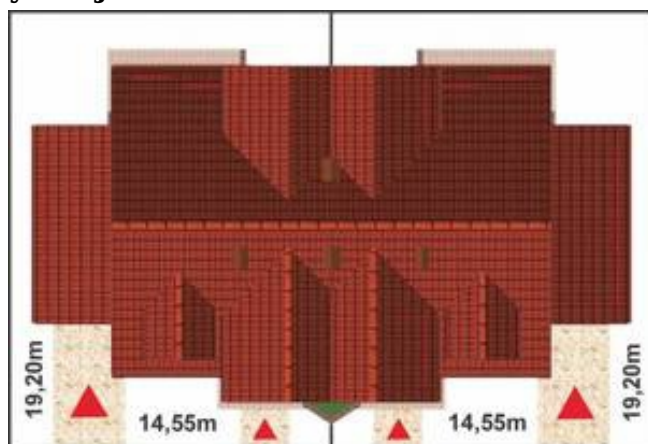
Opis projektu

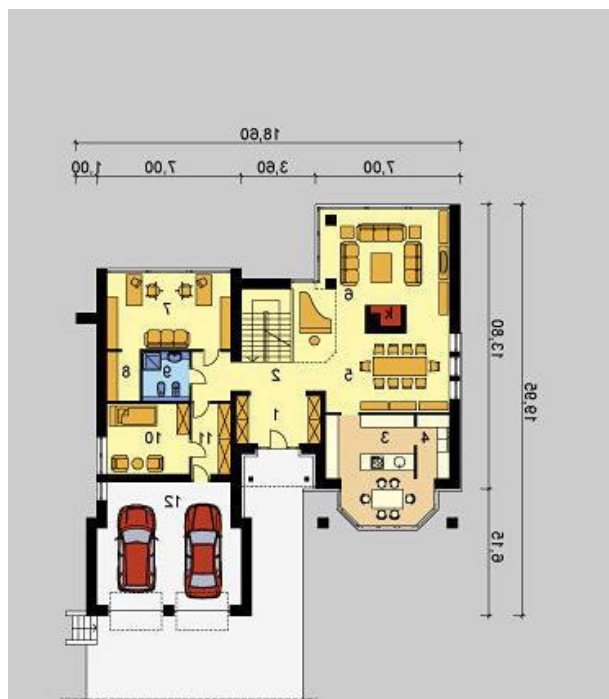
Atrakcyjny, stylowy dom bliźniaczy, częściowo podpiwniczony, z garażem. Segment bliźniaka dla 5-6 osobowej rodziny. Wejście do domu zaakcentowane nadwieszonym frontonem. Od strony wejściowej zlokalizowana jest kuchnia z częścią jadalną, za nią znajduje się zgrabny pokój dzienny z wyjściem na obszerny taras. Drugi, mniejszy pokój - w głębi domu. Otwarte schody prowadzą z hallu na poddasze, gdzie znajdują się trzy wygodne sypialnie, oraz obszerna łazienka. W piwnicy znajduje się kotłownia i pomieszczenie gospodarcze. Garaż, usytuowany w poziomie terenu, zamyka bryłę budynku z boku, tworząc pr...

Elewacje



Sytuacje



Rzuty

Rzuty