

Podstawowe informacje



Dane techniczne projektu

Całkowita powierzchnia	84.95 m²
Powierzchnia użytkowa	84.95 m²
Powierzchnia zabudowy	109.25 m²
Powierzchnia dachu	162.36 m²
Kubatura	420 m³
Wymiary budynku	11.50 x 9.50 m
Kąt nachylenia	30°
Wysokość budynku	6.82 m
Wymiary działki	19.50 x 17.50 m



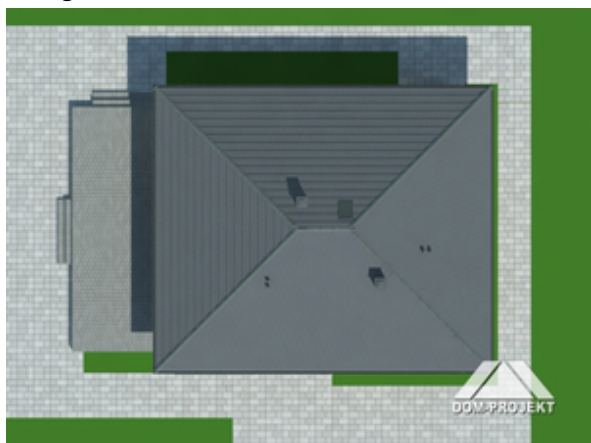
Opis projektu

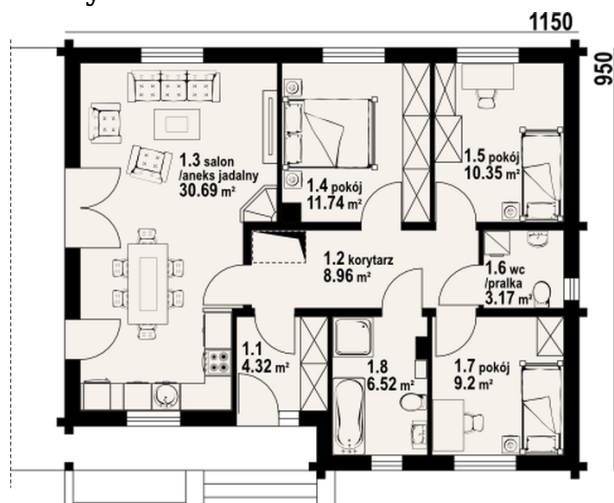
Dom parterowy z bali drewnianych. Duży salon z aneksem kuchennym, kominkiem i wyjściem na taras. Trzy pokoje, łazienka, wc z pralką, wiatrolap i korytarz. Wyjście na poddasze schodami rozkładanymi. Na poddaszu strych.

Elewacje



Sytuacje



Rzuty

Parter 84.95 m²

wiatrołap	4.32 m ²
korytarz	8.96 m ²
salon z aneksem kuchennym	30.69 m ²
pokój	11.74 m ²
pokój	10.35 m ²
wc	3.17 m ²
pokój	9.20 m ²
łazienka	6.52 m ²