

Podstawowe informacje



Dane techniczne projektu

Całkowita powierzchnia	221.61 m²
Powierzchnia użytkowa	109.10 m²
Powierzchnia zabudowy	170.90 m²
Powierzchnia dachu	270.05 m²
Kubatura	384.64 m³
Wymiary budynku	17.09 x 10.24 m
Kąt nachylenia	35°
Wysokość budynku	7.71 m
Wymiary działki	24.09 x 18.24 m

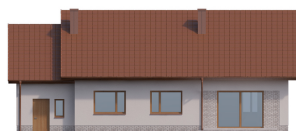


Opis projektu

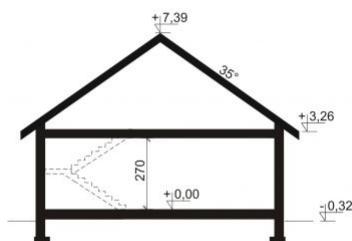
FOCJUSZ PS to nowoczesny dom parterowy, zaprojektowany z myślą o 4-osobowej rodzinie.

Pojemny przedsionek z miejscem na szafę zapewnia jednoczesny dostęp do strefy dziennej i nocnej. Pierwsza składa się z przestronnego salonu połączonego z jadalnią, wydzielonej kuchni (którą można z łatwością połączyć z resztą wnętrza) oraz spiżarni. Strefa nocna, ustronnie zlokalizowana za pomieszczeniami wc i bogato wyposażonej łazienki, składa się z trzech sypialni (główna z własną garderobą) oraz pomieszczenia gospodarczego, łączącego główną część domu z garażem i...

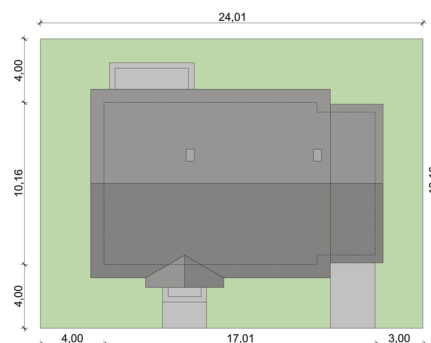
Elewacje



Przekrój



Sytuacje



Rzuty

Parter 109.27 m²

Wiatrołap	4.47 m ²
Pokój	12.19 m ²
Garderoba	2.76 m ²
Łazienka	7.20 m ²
Kotłownia	6.56 m ²
Garaż	19.37 m ²
Hall	9.89 m ²
Kuchnia	8.73 m ²
Spizarnia	1.24 m ²
Salon z jadalnią	32.36 m ²
WC	1.98 m ²
Pokój	11.58 m ²
Pokój	11.58 m ²
Pralnia	5.12 m ²

Strych 112.34 m²

Strych	68.12 m ²
--------	----------------------

