

Podstawowe informacje



Dane techniczne projektu

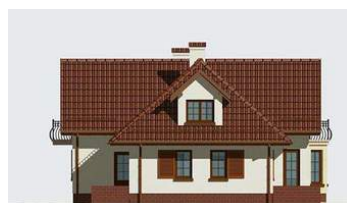
Całkowita powierzchnia	324.70 m²
Powierzchnia użytkowa	168.10 m²
Powierzchnia zabudowy	140.50 m²
Powierzchnia dachu	250.10 m²
Kubatura	657 m³
Wymiary budynku	13.69 x 13.44 m
Kąt nachylenia	41°
Wysokość budynku	7.82 m
Wymiary działki	21.70 x 21.45 m



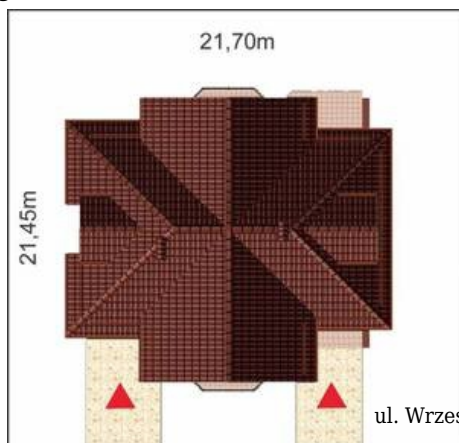
Opis projektu

Elegancki, nawiązujący do tradycyjnej polskiej architektury dom dla 5-7 osobowej rodziny, o atrakcyjnie rozplanowanym układzie pomieszczeń. Obszerny przedsiónek z garderobą pozwala na wygodne wejście do domu. Duża kuchnia z oknem na stronę frontową i połączona z nią jadalnia skupiają życie rodzinne. W głębi domu - efektowna przestrzeń pokoju dziennego z dużym wykuszem, przenika się z przestrzenią jadalni, wystarczającej zarówno dla domowników jak i gości. Drugi pokój przy wejściu może pełnić funkcję gabinetu lub sypialni. Na poddaszu: cztery foremne sypialnie, duża łazienka i garderoby. W p...

Elewacje



Sytuacje

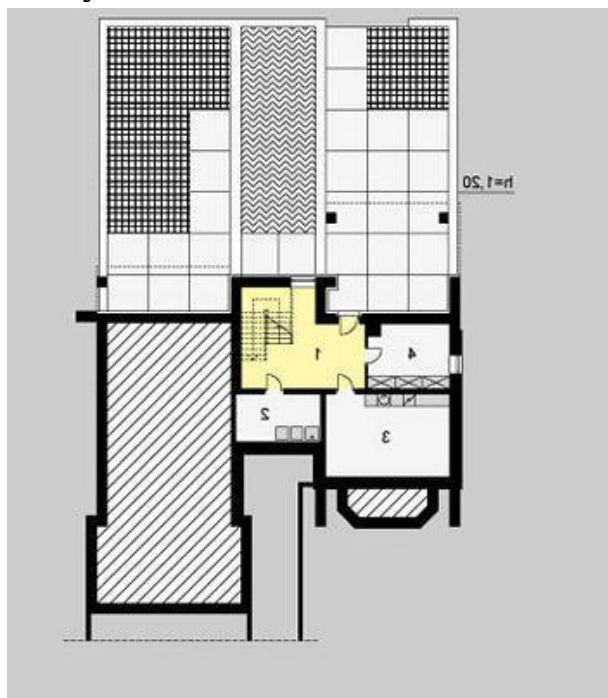


DOBRY DOM
 ul. Wrzesława Romańczuka 6, 35-302 Rzeszów
 +48 17 852 52 30
 08:00 - 16:00

waldemar.kowalski@grupadobrydom.pl

Podane ceny nie stanowią oferty handlowej w rozumieniu art. 66 par. 1 Kodeksu Cywilnego

Rzuty



Rzuty

