

Podstawowe informacje



Dane techniczne projektu

Całkowita powierzchnia	57.60 m²
Powierzchnia użytkowa	57.60 m²
Powierzchnia zabudowy	75.72 m²
Powierzchnia dachu	124.35 m²
Kubatura	350.65 m³
Wymiary budynku	10.59 x 7.15 m
Kąt nachylenia	30°
Wysokość budynku	6.29 m
Wymiary działki	19.59 x 15.15 m



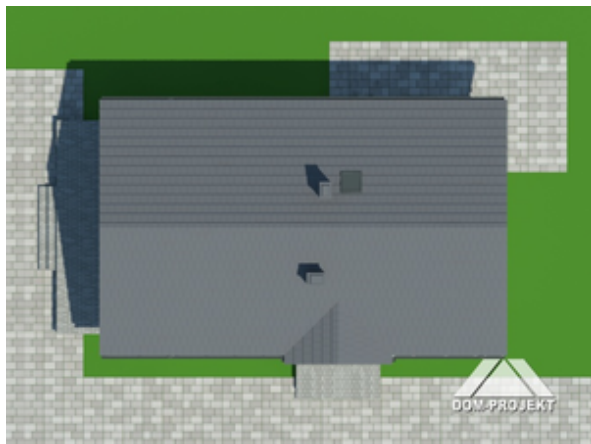
Opis projektu

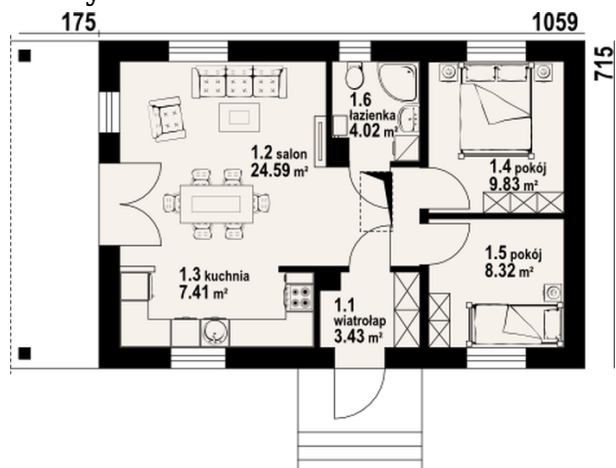
Parterowy dom jednorodzinny lub letniskowy. Salon z aneksem kuchennym, wyjściem na zadaszony taras i kominkiem. Dwa pokoje, łazienka, wiatrołap. Wejście na strych schodami rozkładanymi. Zwarta bryła budynku i dach dwuspadowy sprzyjają szybkiej i taniej budowie i niskim kosztom eksploatacji.

Elewacje



Sytuacje



Rzuty

Parter 57.60 m²

wiatrołap	3.43 m ²
salon	24.59 m ²
kuchnia	7.41 m ²
pokój	9.83 m ²
pokój	8.32 m ²
łazienka	4.02 m ²