

Podstawowe informacje



Dane techniczne projektu

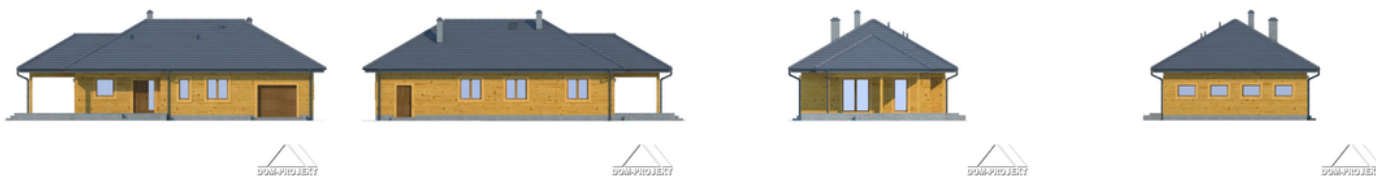
| | |
|-------------------------------|-----------------------------|
| Całkowita powierzchnia | 93.27 m² |
| Powierzchnia użytkowa | 84.65 m² |
| Powierzchnia zabudowy | 148.48 m² |
| Powierzchnia dachu | 240.37 m² |
| Kubatura | 610 m³ |
| Wymiary budynku | 18.63 x 9.50 m |
| Kąt nachylenia | 30° |
| Wysokość budynku | 0.18 m |
| Wymiary działki | 22.63 x 17.50 m |



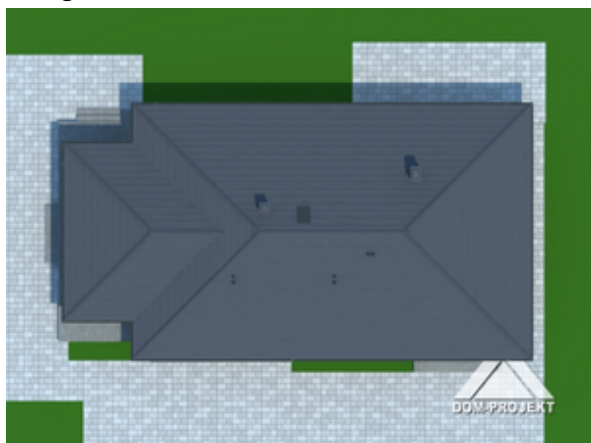
Opis projektu

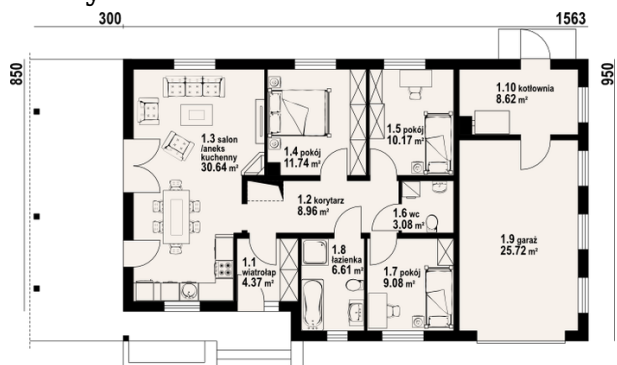
Dom parterowy w konstrukcji szkieletu drewnianego. Duży salon z aneksem kuchennym, kominkiem i wyjściem na zadaszony taras. Trzy pokoje, łazienka, wc z pralką, korytarz i wiatrolap. W korytarzu schody rozkładane na strych. Strych nieużytkowy. Garaż i kotłownia.

Elewacje



Sytuacje



Rzuty

Parter 93.27 m²

| | |
|---------------------------|----------------------|
| wiatrołap | 4.37 m ² |
| garaż | 25.72 m ² |
| łazienka | 6.61 m ² |
| pokój | 9.08 m ² |
| wc | 3.08 m ² |
| pokój | 10.17 m ² |
| pokój | 11.74 m ² |
| salon z aneksem kuchennym | 30.64 m ² |
| korytarz | 8.96 m ² |
| kotłownia | 8.62 m ² |