

## Podstawowe informacje



## Dane techniczne projektu

<b>Całkowita powierzchnia</b>	<b>50.70 m<sup>2</sup></b>
<b>Powierzchnia użytkowa</b>	<b>50.70 m<sup>2</sup></b>
<b>Powierzchnia zabudowy</b>	<b>66.72 m<sup>2</sup></b>
<b>Kubatura</b>	<b>313 m<sup>3</sup></b>
<b>Wymiary budynku</b>	<b>7.40 x 10 m</b>
<b>Kąt nachylenia</b>	<b>30°</b>
<b>Wysokość budynku</b>	<b>5.93 m</b>
<b>Wymiary działki</b>	<b>16.70 x 18 m</b>



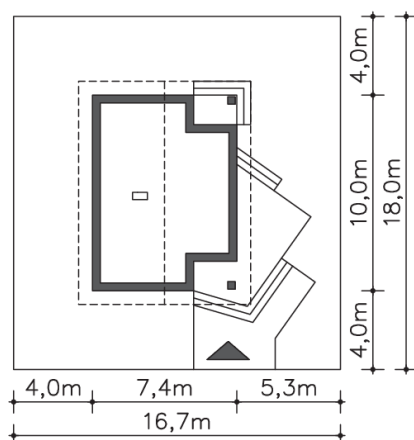
## Opis projektu

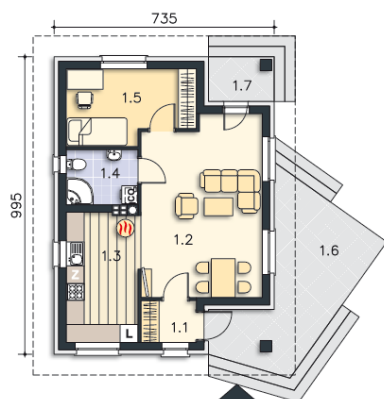
Wersja projektu Lucca bez okien narożnych. Piękny, nieduży domek, który niewątpliwie zwraca uwagę nietypową estetyką elewacji - kontrastowym połączeniem kamienia i drewna. Projekt z jasnym dużym salonem oraz jedną sypialnią. Jest niedrogi w realizacji i ekonomiczny w użytkowaniu.

## Elewacje



## Sytuacje



**Rzuty****Parter 50.70 m<sup>2</sup>**

<b>wiatrołap</b>	2.54 m <sup>2</sup>
<b>Pokój dzienny</b>	23.58 m <sup>2</sup>
<b>Kuchnia</b>	10.20 m <sup>2</sup>
<b>łazienka</b>	4.38 m <sup>2</sup>
<b>Pokój</b>	10.00 m <sup>2</sup>
<b>Taras</b>	18.70 m <sup>2</sup>
<b>Podest</b>	3.30 m <sup>2</sup>