

Podstawowe informacje



Dane techniczne projektu

Całkowita powierzchnia	118.65 m²
Powierzchnia użytkowa	76.52 m²
Powierzchnia zabudowy	127.09 m²
Kubatura	644 m³
Wymiary budynku	14.10 x 9.20 m
Kąt nachylenia	35°
Wysokość budynku	7.15 m
Wymiary działki	21.10 x 17.30 m



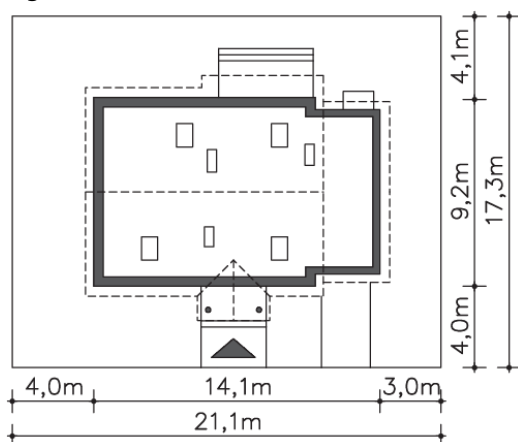
Opis projektu

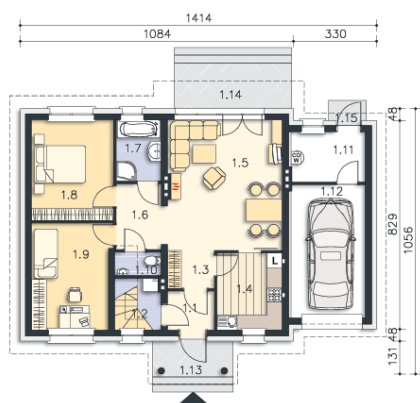
Uroczy projekt domku z garażem, w którym istnieje możliwość adaptacji poddasza. Schody przeniesiono z salonu do pomieszczenia obok wiatrołapu. Do dyspozycji mieszkańców są dwie ustawne sypialnie, częściowo zamknięta kuchnia oraz niezależna toaleta i łazienka. Atutem jest również duża kotłownia i przestronny salon z tarasem. Strych można zaaranżować według własnych potrzeb.

Elewacje

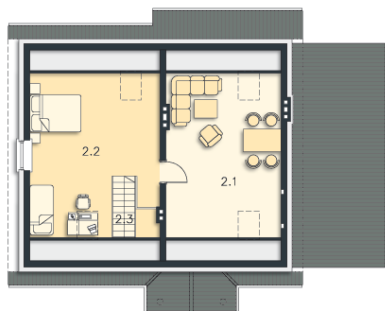


Sytuacje



Rzuty

Parter 82.28 m²

wiatrołap	2.83 m ²
Wc	1.65 m ²
Kotłownia	5.76 m ²
Garaż	15.38 m ²
Podest	4.80 m ²
Taras	8.84 m ²
Podest	1.50 m ²
Pralnia	2.21 m ²
Hall	2.79 m ²
Kuchnia	7.87 m ²
Pokój dzienny	23.54 m ²
Komunikacja	4.94 m ²
łazienka	4.35 m ²
Pokój	13.26 m ²
Pokój	13.08 m ²


Strych 36.37 m²

Strych	15.82 m ²
Strych	17.20 m ²
Schody	3.35 m ²