

## Podstawowe informacje



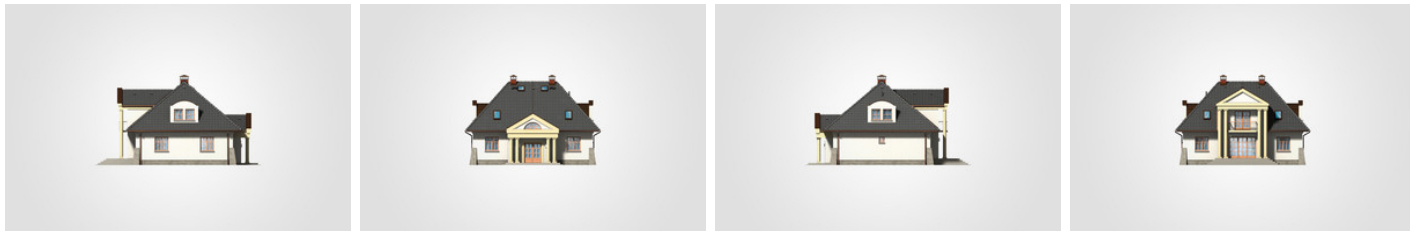
## Dane techniczne projektu

<b>Całkowita powierzchnia</b>	<b>307.20 m<sup>2</sup></b>
<b>Powierzchnia użytkowa</b>	<b>209.95 m<sup>2</sup></b>
<b>Powierzchnia zabudowy</b>	<b>162.30 m<sup>2</sup></b>
<b>Powierzchnia dachu</b>	<b>220 m<sup>2</sup></b>
<b>Kubatura</b>	<b>996.50 m<sup>3</sup></b>
<b>Wymiary budynku</b>	<b>13.20 x 14.21 m</b>
<b>Kąt nachylenia</b>	<b>48°</b>
<b>Wysokość budynku</b>	<b>9.29 m</b>
<b>Wymiary działki</b>	<b>21.20 x 22.65 m</b>

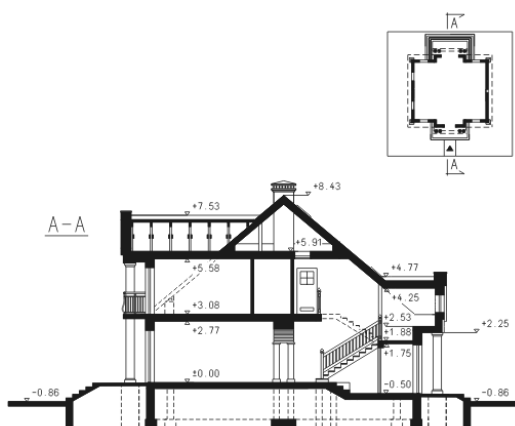
## Opis projektu

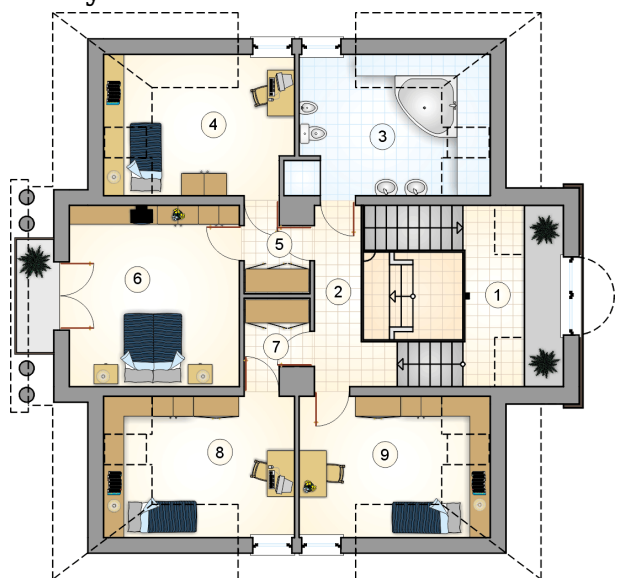
Parterowy dom z poddaszem użytkowym, z wejściem i tarasem w stylu dworowym, z lukarnami i 6 sypialniami

## Elewacje

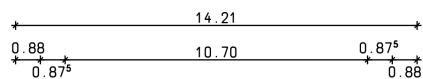


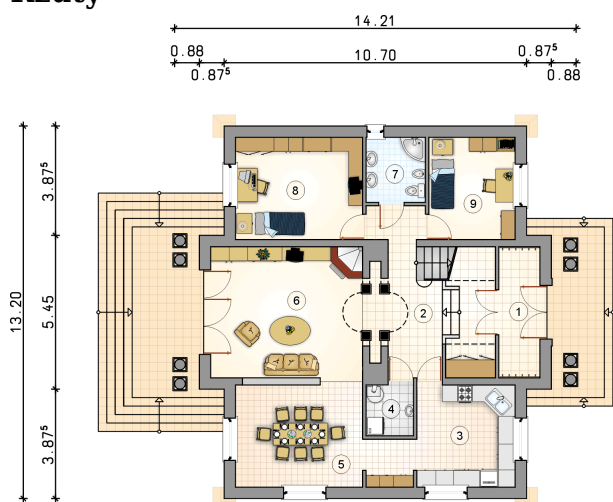
## Przekrój



**Rzuty**

**Parter 120.90 m<sup>2</sup>**

wiatrołap	6.75 m <sup>2</sup>
hall	20.35 m <sup>2</sup>
kuchnia	14.20 m <sup>2</sup>
kotłownia	3.05 m <sup>2</sup>
jadalnia	18.05 m <sup>2</sup>
pokój dzienny	26.25 m <sup>2</sup>
łazienka	4.85 m <sup>2</sup>
pokój	16.30 m <sup>2</sup>
pokój	11.10 m <sup>2</sup>



**Rzuty**

**Poddasze 89.05 m<sup>2</sup>**

komunikacja	8.10 m <sup>2</sup>
antresola	7.80 m <sup>2</sup>
łazienka	11.85 m <sup>2</sup>
pokój	11.15 m <sup>2</sup>
garderoba	3.40 m <sup>2</sup>
pokój	20.25 m <sup>2</sup>
garderoba	3.40 m <sup>2</sup>
pokój	11.55 m <sup>2</sup>
pokój	11.55 m <sup>2</sup>

