

Podstawowe informacje



Dane techniczne projektu

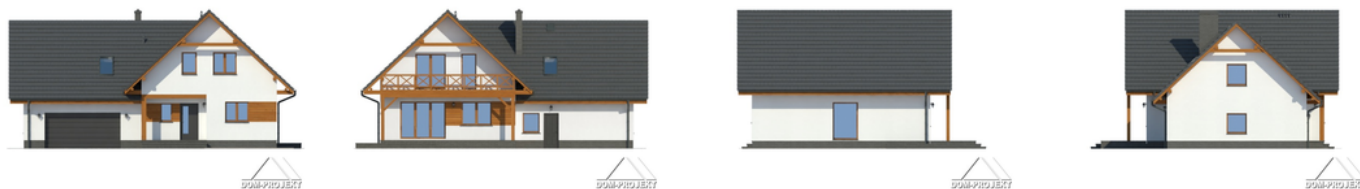
Całkowita powierzchnia	192.90 m²
Powierzchnia użytkowa	107.44 m²
Powierzchnia zabudowy	139.71 m²
Powierzchnia dachu	266.40 m²
Kubatura	689.83 m³
Wymiary budynku	15 x 10.55 m
Kąt nachylenia	43°
Wysokość budynku	8.37 m
Wymiary działki	23 x 18.75 m



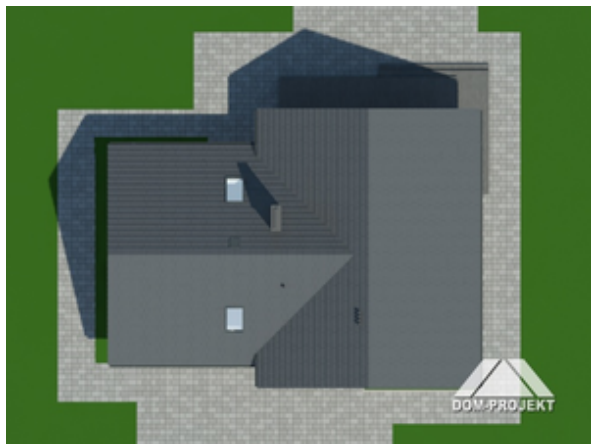
Opis projektu

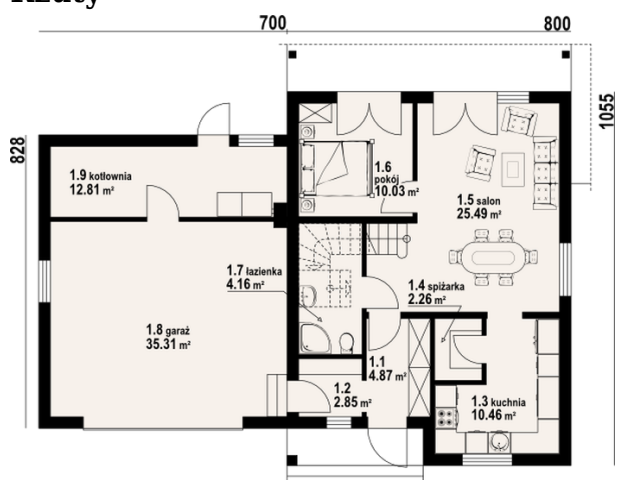
Dom w konstrukcji szkieletu drewnianego. Salon z wyjściem na taras, przejściem do kuchni i schodami na poddasze. Pokój, łazienka, spiżarka, wiatrołap. Garaż na dwa samochody, kotłownia. Na poddaszu trzy pokoje, łazienka, garderoba, korytarz, pralnia i pomieszczenie gospodarcze. Dwa pokoje mają balkon.

Elewacje

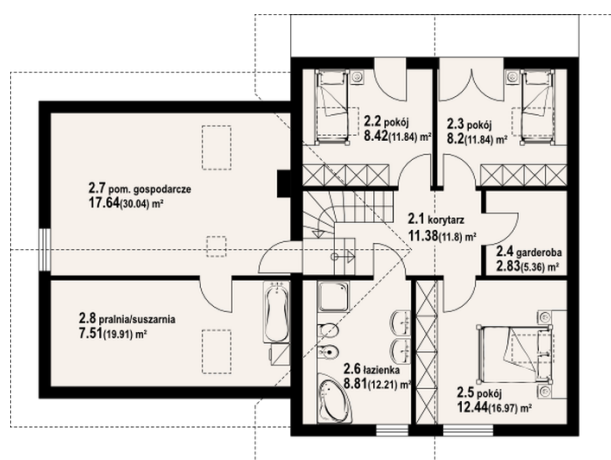


Sytuacje



Rzuty

Parter 72.93 m²

wiatrołap	4.87 m ²
komunikacja	2.85 m ²
kuchnia	10.46 m ²
spizarka	2.26 m ²
salon	25.49 m ²
pokój	10.03 m ²
łazienka	4.16 m ²
garaż	35.31 m ²
kotłownia	12.81 m ²


Poddasze 119.97 m²

korytarz	11.38 m ²
pokój	8.42 m ²
pokój	8.20 m ²
garderoba	2.83 m ²
pokój	12.44 m ²
łazienka	8.81 m ²
pom. gosp.odarcze	17.64 m ²
pralniasusznia	7.51 m ²