

Podstawowe informacje



Dane techniczne projektu

Całkowita powierzchnia	94.94 m²
Powierzchnia użytkowa	82.32 m²
Powierzchnia zabudowy	167.77 m²
Powierzchnia dachu	265.92 m²
Kubatura	660 m³
Wymiary budynku	17.66 x 9.50 m
Kąt nachylenia	30°
Wysokość budynku	6.82 m
Wymiary działki	27.66 x 17.50 m



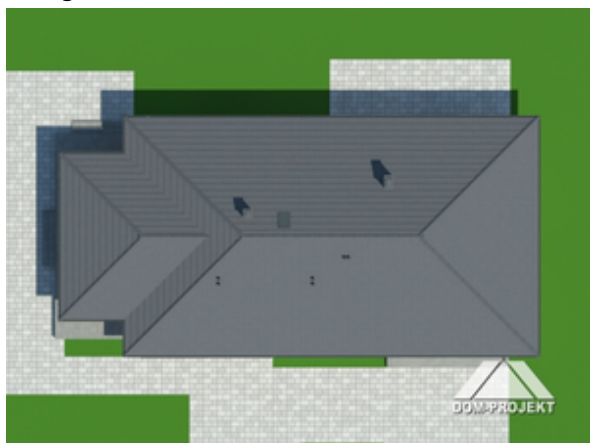
Opis projektu

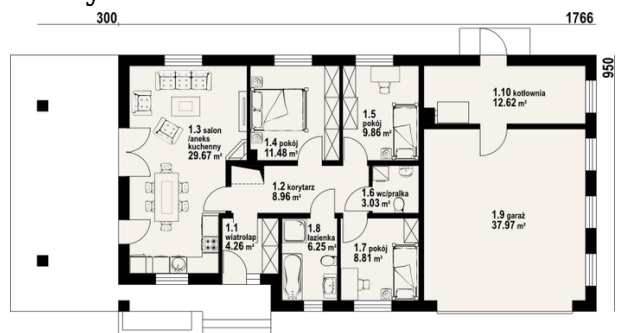
Dom parterowy. Duży salon z aneksem kuchennym, kominkiem i wyjściem na zadaszony taras. Trzy pokoje, łazienka, wc z pralką, wiatrołap i korytarz. Garaż dwustanowiskowy, kotłownia. Wyjście na poddasze schodami rozkładanymi. Na poddaszu strych.

Elewacje



Sytuacje



Rzuty

Parter 94.94 m²

wiatrołap	4.26 m ²
garaż	37.97 m ²
łazienka	6.25 m ²
pokój	8.81 m ²
wc/pralka	3.03 m ²
pokój	9.86 m ²
pokój	11.48 m ²
salon z aneksem kuchennym	29.67 m ²
korytarz	8.96 m ²
kotłownia	12.62 m ²