

Podstawowe informacje



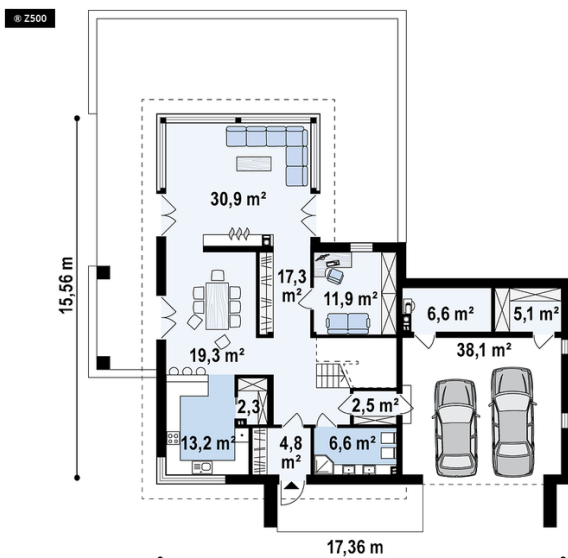
Dane techniczne projektu

Całkowita powierzchnia	284.50 m²
Powierzchnia użytkowa	238.60 m²
Powierzchnia zabudowy	215.80 m²
Powierzchnia dachu	198.10 m²
Kubatura	781.77 m³
Wymiary budynku	17.36 x 15.56 m
Kąt nachylenia	3°
Wysokość budynku	7.20 m
Wymiary działki	25.36 x 25.36 m

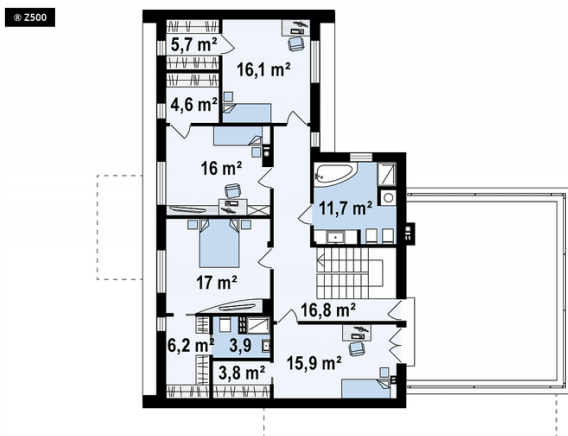
Opis projektu

Zx130 Jest propozycją domu dla większej rodziny. Czysta forma, minimalistyczne kształty, nowoczesna bryła i współczesna architektura to główne zalety projektu Zx130. Materiały elewacyjne to beton architektoniczny, biały tynk, i ciemna płytki klinkierowa.

2 stanowiskowy garaż, pomieszczenie gospodarcze i schowek na narzędzia wydzielono w niemieszkalnej części domu. Wejście do środka prowadzi z kilku stron, a przeszklona część salonu dzienna wywołuje złudzenie, że górna bryła jest zawieszona w powietrzu. Całość budynku podzielono na część dzienną i nocną. Na parte...

Rzuty

Parter 120.70 m²

Sień	4.80 m ²
Pom. gosp.	6.60 m ²
Schowek	5.10 m ²
Garaż	38.10 m ²
Łazienka	6.60 m ²
Hol	2.50 m ²
Hol	17.40 m ²
Kuchnia	13.20 m ²
Spizarka	2.30 m ²
Jadalnia	19.30 m ²
Gabinet	12.00 m ²
Salon	30.90 m ²


Poddasze 163.80 m²

Hol	16.80 m ²
Garderoba	3.80 m ²
Łazienka	11.70 m ²
Taras	47.20 m ²
Pokój	16.10 m ²
Garderoba	4.70 m ²
Pokój	16.00 m ²
Garderoba	4.60 m ²
Pokój	17.00 m ²
Garderoba	6.20 m ²
Łazienka	3.90 m ²
Pokój	15.80 m ²