

Podstawowe informacje



Dane techniczne projektu

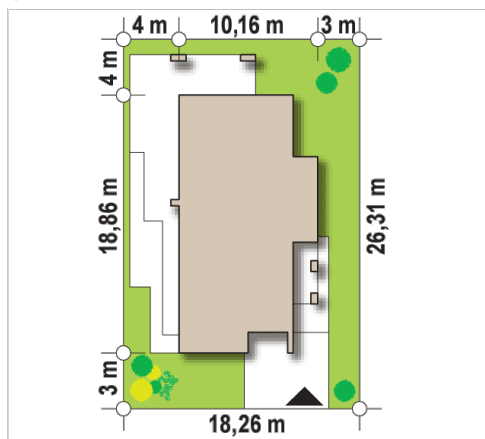
Całkowita powierzchnia	110.40 m²
Powierzchnia użytkowa	105.50 m²
Powierzchnia zabudowy	165.10 m²
Powierzchnia dachu	131.17 m²
Kubatura	363.16 m³
Wymiary budynku	10.16 x 18.86 m
Kąt nachylenia	2°
Wysokość budynku	4.05 m
Wymiary działki	18.26 x 26.31 m

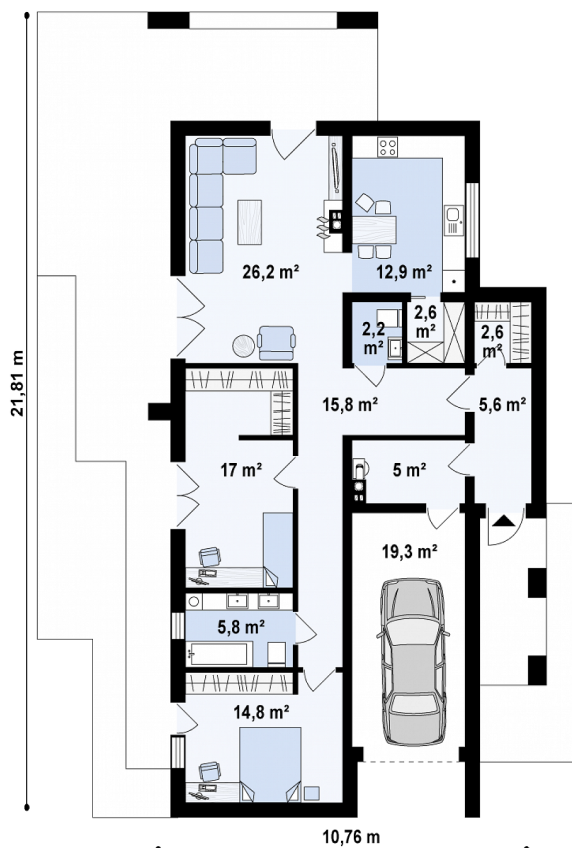
Opis projektu

Kolejna propozycja projektu domu na wąską działkę, którego prosta, nowoczesna elewacja wyraża swą wzorową elegancję w kolorze beżu lub kości słoniowej. Do płaskiego dachu architekci dodali panele osłonne przepuszczające światło, które stanowią elementy dekoracyjne w zadaszeniu tarasu.

Nasze przytulne, parterowe „królestwo” podzielono na część dzienną i nocną aby zaproszeni na „bal” goście, błądząc po „sali balowej”, nie trafili do komnat sypialnianych. Mieści się w nich prywatna łazienka i garderoba, nieprzeznaczone dla oczu p...

Sytuacje



Rzuty

Parter 110.40 m²

Sień	5.60 m ²
Pokój	14.80 m ²
Garaż	19.30 m ²
Pomieszczenie gospodarcze	5.00 m ²
Garderoba	2.60 m ²
Spizarka	2.60 m ²
WC	2.20 m ²
Hol	15.80 m ²
Kuchnia / jadalnia	12.90 m ²
Salon	26.10 m ²
Pokój / garderoba	17.00 m ²
Łazienka	5.80 m ²