

Podstawowe informacje



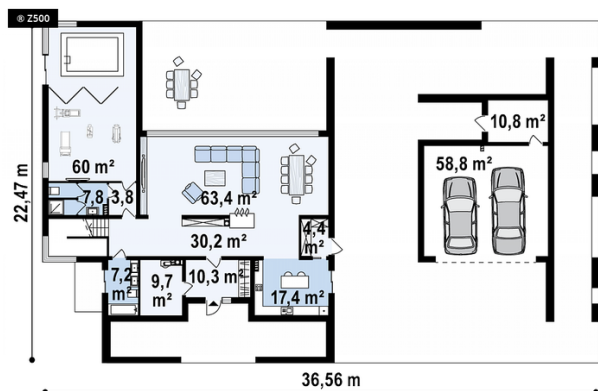
Dane techniczne projektu

Całkowita powierzchnia	468.30 m²
Powierzchnia użytkowa	473.80 m²
Powierzchnia zabudowy	494.20 m²
Powierzchnia dachu	512.76 m²
Kubatura	2 015.73 m³
Wymiary budynku	36.56 x 22.47 m
Kąt nachylenia	2°
Wysokość budynku	10.10 m
Wymiary działki	42.06 x 27.97 m

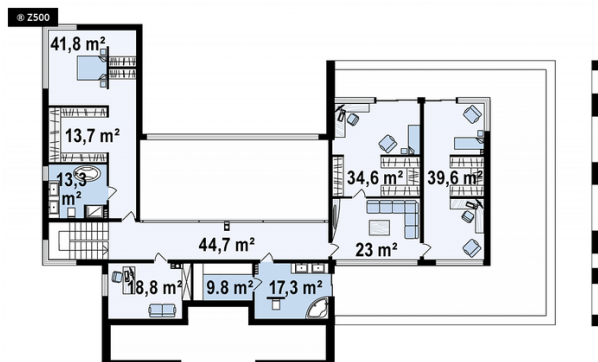
Opis projektu

Elewacja dedykowanej Państwu rezydencji wykonana jest w nowoczesnym stylu podobnie jak i cały budynek. Odcienie bieli i szarości nadają mu wrażenia surowej elegancji i stonowania. Dom zdecydowanie będzie się wyróżniać wśród sąsiadów i żaden z zaproszonych gości nie pomyli go z innym. Zadaszony taras, podobnie jak zadaszone wejście i ażurowa ściana dekoracyjna służą jako doświetlenie. Wspomagają je narożne okna i duże przeszklenia, dzięki czemu mimo, iż surowy z zewnątrz, w środku będzie widny, jasny i ciepły.

Dwustanowiskowy garaż i schowek przy nim to osobna br...

Rzuty

Parter 223.10 m²

Sień	10.40 m ²
Kuchnia	17.40 m ²
Schowek	10.80 m ²
Garaż	58.80 m ²
Pom. gosp.	9.70 m ²
Łazienka	7.20 m ²
Hol	30.20 m ²
Hol	3.80 m ²
Łazienka	7.80 m ²
Pokój rekreacyjny	58.00 m ²
Salon / jadalnia	63.40 m ²
Spizarka	4.40 m ²


Piętro 245.20 m²

Hol	38.40 m ²
Pokój + garderoba	38.70 m ²
Pokój	40.20 m ²
Garderoba	13.80 m ²
Łazienka	13.00 m ²
Gabinet	18.40 m ²
Sauna	9.30 m ²
Łazienka	16.80 m ²
Pokój rekreacyjny	22.60 m ²
Pokój + garderoba	34.00 m ²