

Podstawowe informacje



Dane techniczne projektu

Całkowita powierzchnia	152 m²
Powierzchnia użytkowa	152.10 m²
Powierzchnia zabudowy	134.40 m²
Powierzchnia dachu	188.08 m²
Kubatura	409.80 m³
Wymiary budynku	14.06 x 9.56 m
Kąt nachylenia	25°
Wysokość budynku	5.79 m
Wymiary działki	22.06 x 17.56 m

Opis projektu

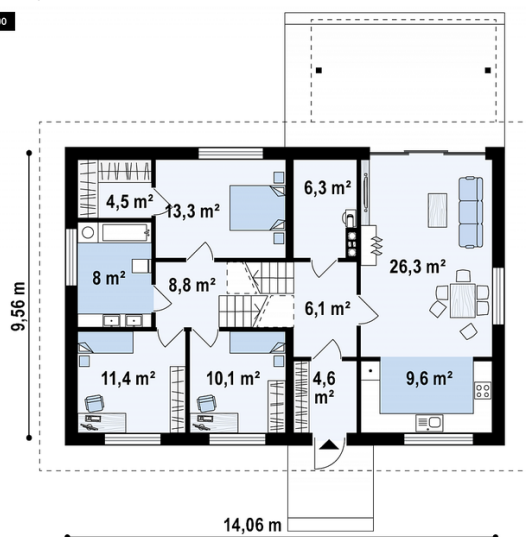
Nowoczesny dom półpiętrowy z salonem otwartym na półpiętrową kondygnację. Do wykończenia elewacji użyto białego tynku oraz okładziny klinkierowej imitującej drewno.

Parter znajduje się w częściowym podpiwniczeniu, dzięki czemu w upalne dni będzie otaczał nas przyjemny chłód. Trzy pokoje w tej części domu to optymalna liczba dla umiejscowienia tu podzespołu sypialnianego. Największa sypialnia posiada prywatną garderobę.

Salon został otwarty na półpiętrową kondygnację, a okno portfenetrowe podciągnięto do samej góry aby maksymalnie doświetlić...

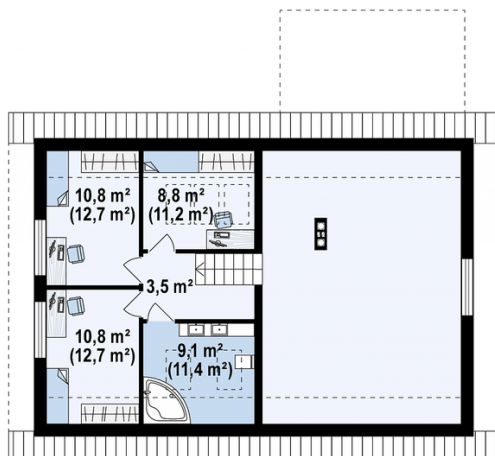
Rzuty

Z500


Parter 109 m²

Salon	26.30 m ²
Garderoba	4.50 m ²
Łazienka	8.00 m ²
Kuchnia	9.60 m ²
Hol	6.10 m ²
Sień	4.60 m ²
Pom. gosp.	6.30 m ²
Pokój	13.30 m ²
Pokój	11.40 m ²
Pokój	10.10 m ²
Hol	8.80 m ²

Z500


Poddasze 43.00 m²

Pokój	10.80 m ²
Pokój	10.80 m ²
Pokój	8.80 m ²
Hol	3.50 m ²
Łazienka	9.10 m ²