

Podstawowe informacje



Dane techniczne projektu

Całkowita powierzchnia	173.60 m²
Powierzchnia użytkowa	173.20 m²
Powierzchnia zabudowy	152.17 m²
Powierzchnia dachu	208 m²
Kubatura	538.83 m³
Wymiary budynku	11.95 x 13.46 m
Kąt nachylenia	35°
Wysokość budynku	8.04 m
Wymiary działki	19.96 x 22.46 m

Opis projektu

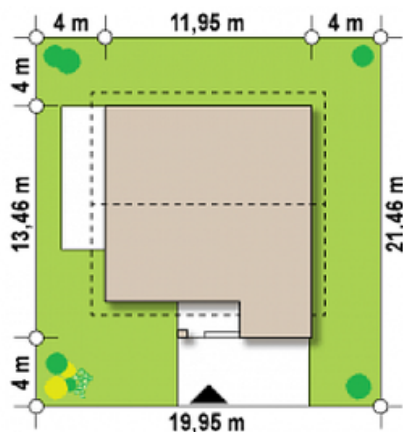
Klasyczny dom z nowoczesnymi elementami o dachu dwuspadowym, pod którym kryje się poddasze użytkowe. Białe tynki elewacji oraz drewniane dodatki rysują prosty, minimalistyczny, uporządkowany styl bryły dedykowanego budynku.

Wejście zadano aby śnieg lub deszcz nie przeszkodziły domownikom w poszukiwaniu kluczy do drzwi – szczególnie w otchłani damskich torebek...

Z jednostanowiskowego garażu zaprojektowano przejście do pomieszczenia gospodarczego i do wnętrza domu.

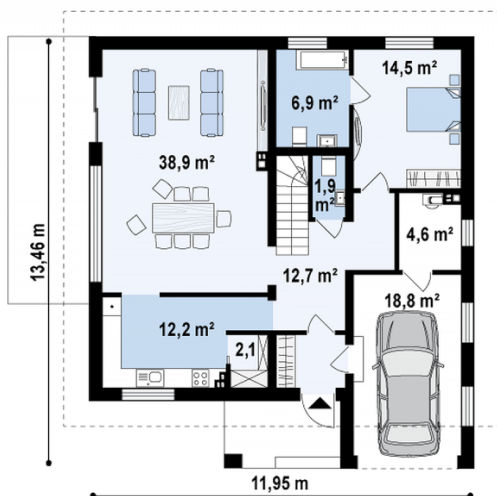
Czterdziestometrowy salon połączono z częścią jadalną i oddzielono je od części...

Sytuacje



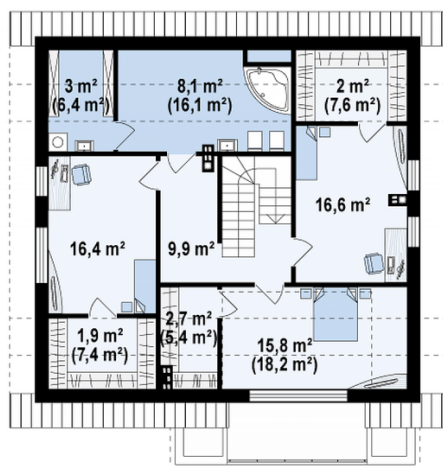
Rzuty

© Z500


Parter 96.60 m²

Hol / schody	12.70 m ²
Garaż	18.80 m ²
WC	2.00 m ²
Kuchnia	12.10 m ²
Łazienka	6.80 m ²
Pom. gosp.	4.40 m ²
Pokój	14.50 m ²
Salon	38.70 m ²
Sień	3.50 m ²
Spizarka	1.90 m ²

© Z500


Poddasze 77.00 m²

Pokój	16.40 m ²
Pokój	16.60 m ²
Pokój	15.80 m ²
Garderoba	1.90 m ²
Garderoba	2.00 m ²
Garderoba	2.80 m ²
Hol	10.30 m ²
Łazienka	8.10 m ²
Pralnia	3.10 m ²