

## Podstawowe informacje



## Dane techniczne projektu

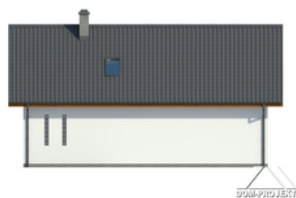
<b>Całkowita powierzchnia</b>	<b>84.76 m<sup>2</sup></b>
<b>Powierzchnia użytkowa</b>	<b>84.76 m<sup>2</sup></b>
<b>Powierzchnia zabudowy</b>	<b>99.15 m<sup>2</sup></b>
<b>Powierzchnia dachu</b>	<b>181.50 m<sup>2</sup></b>
<b>Kubatura</b>	<b>227.30 m<sup>3</sup></b>
<b>Wymiary budynku</b>	<b>13.22 x 7.50 m</b>
<b>Kąt nachylenia</b>	<b>42°</b>
<b>Wysokość budynku</b>	<b>7.77 m</b>
<b>Wymiary działki</b>	<b>19.22 x 14.50 m</b>



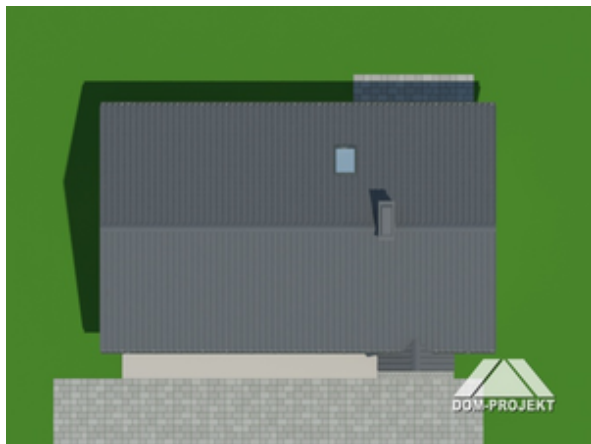
## Opis projektu

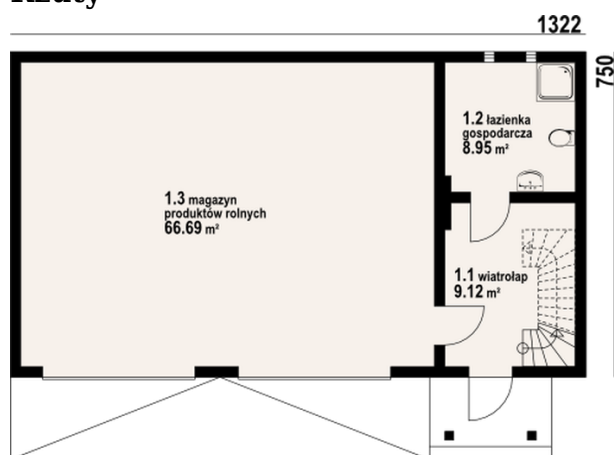
Budynek gospodarczy. - magazyn produktów rolnych z łazienką gospodarczą i schodami na poddasze. Na poddaszu strych z możliwością składowania produktów rolnych.

## Elewacje



## Sytuacje



**Rzuty**

**Parter 84.76 m<sup>2</sup>**
**wiatrołap**

 9.12 m<sup>2</sup>
**łazienka gospodarcza**

 8.95 m<sup>2</sup>
**magazyn produktów rolnych**

 66.69 m<sup>2</sup>
