

Podstawowe informacje



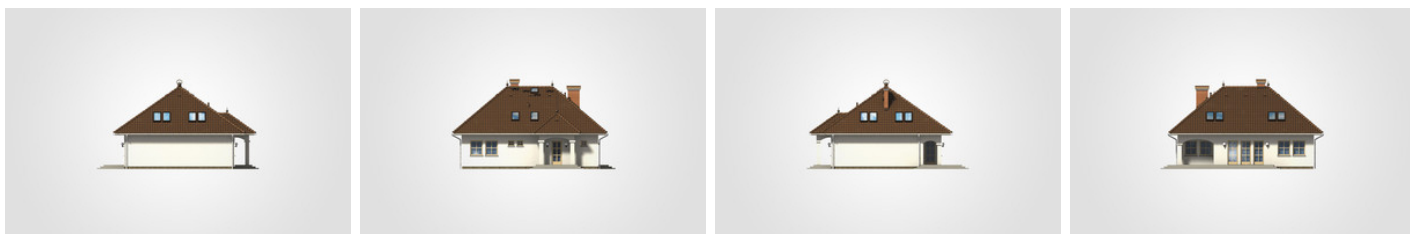
Dane techniczne projektu

Całkowita powierzchnia	287.25 m²
Powierzchnia użytkowa	172.50 m²
Powierzchnia zabudowy	146 m²
Powierzchnia dachu	235.60 m²
Kubatura	787.95 m³
Wymiary budynku	13.20 x 12.10 m
Kąt nachylenia	40°
Wysokość budynku	8.04 m
Wymiary działki	20.40 x 20.10 m

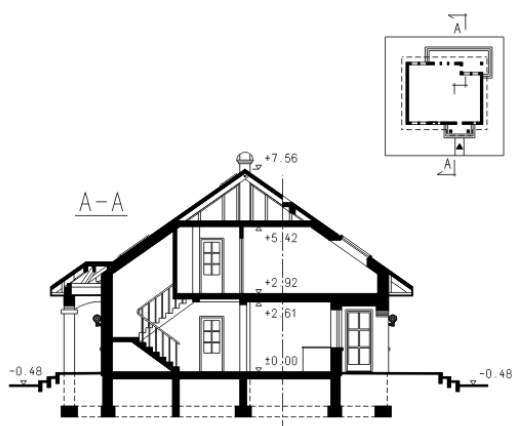
Opis projektu

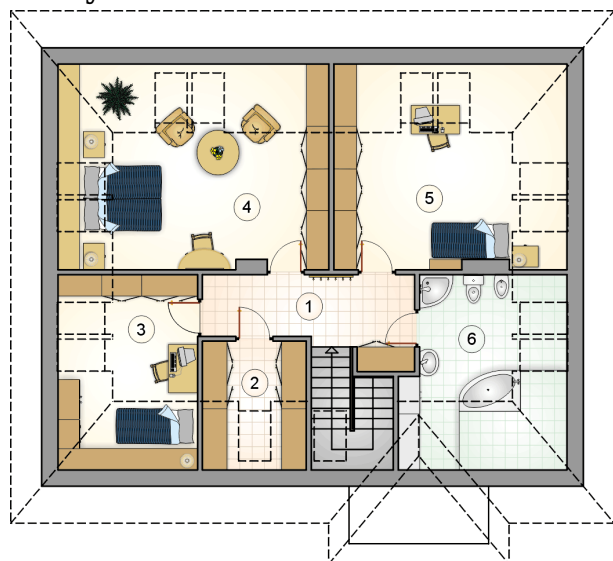
Parterowy dom z kopertowym dachem i poddaszem użytkowym, z wejściem z kolumnami, odkrytym tarasem, z 4 sypialniami

Elewacje

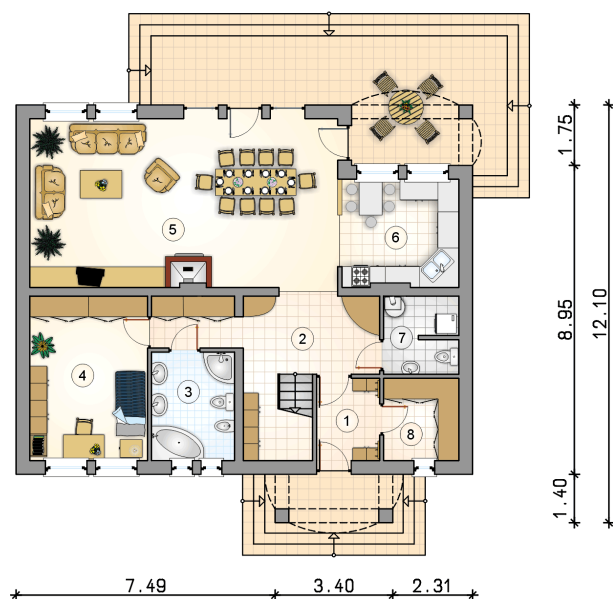
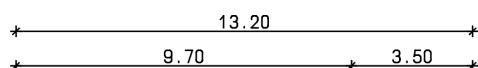


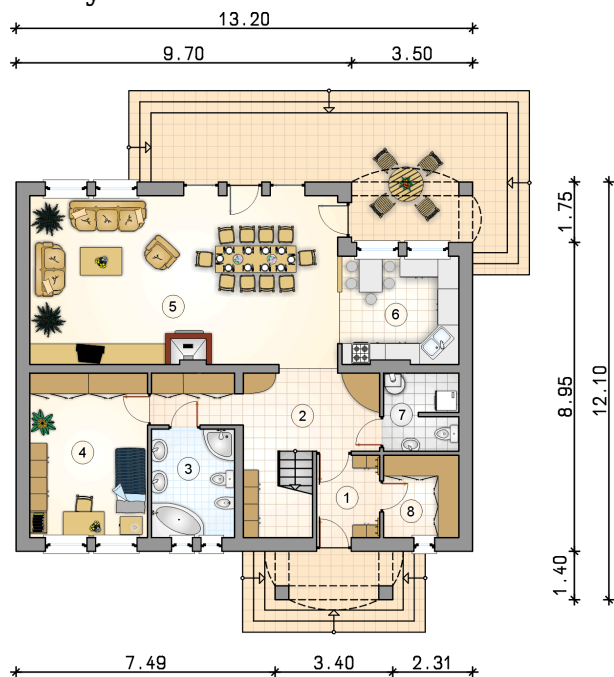
Przekrój



Rzuty

Parter 105.75 m²

przedsiónek	4.35 m ²
hall z komunikacją	13.50 m ²
łazienka	7.55 m ²
pokój	16.20 m ²
pokój dzienny z jadalnią	43.70 m ²
kuchnia	10.55 m ²
kotłownia z w.c.	4.75 m ²
garderoba	5.15 m ²



Rzuty

Poddasze 66.75 m²

hall z komunikacją

 9.25 m²

garderoba

 4.40 m²

pokój

 7.90 m²

pokój

 19.80 m²

pokój

 16.45 m²

łazienka

 8.95 m²
