

Podstawowe informacje



Dane techniczne projektu

Całkowita powierzchnia	370.20 m²
Powierzchnia użytkowa	209.20 m²
Powierzchnia zabudowy	153.40 m²
Powierzchnia dachu	257.90 m²
Kubatura	995 m³
Wymiary budynku	15.76 x 11.60 m
Kąt nachylenia	37°
Wysokość budynku	8.87 m
Wymiary działki	23.80 x 19.60 m



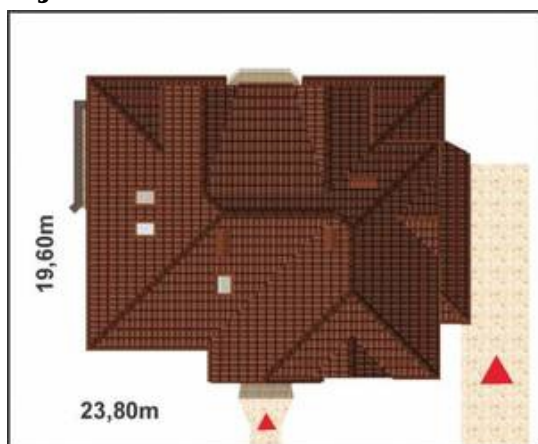
Opis projektu

Przestronny dom o stylowym charakterze, dla 4-5 osobowej rodziny. Wejście do domu, osłonięte portykiem, prowadzi do przedsionka z garderobą i dalej do przestronnego hallu. Charakterystycznym elementem tego domu jest efektowny salon, otwarty do poddasza, ze schodami - biegnącymi nad kominkiem - na antresolę. Obok salonu znajduje się słoneczna jadalnia z barkiem, oddzielającym od usytuowanej w głębi kuchni ze spiżarnią. Od frontu znajduje się dodatkowy pokój sypialny lub gościnny z garderobą. Na poddaszu otwarta na salon antresola, (może być dodatkową przestrzenią wypoczynkową), duża sypialna...

Elewacje



Sytuacje

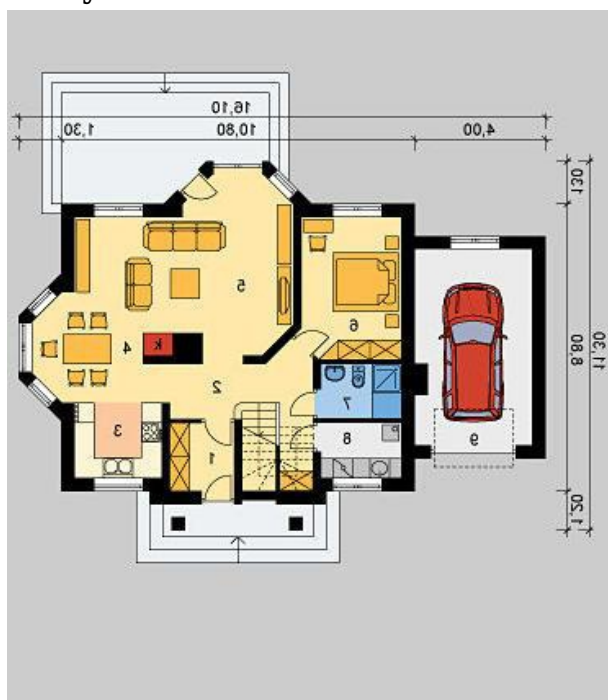


DOBRY DOM
 ul. Wrzesława Romańczuka 6, 35-302 Rzeszów
 +48 17 852 52 30
 08:00 - 16:00

waldemar.kowalski@grupadobrydom.pl

Podane ceny nie stanowią oferty handlowej w rozumieniu art. 66 par. 1 Kodeksu Cywilnego

Rzuty



Rzuty

