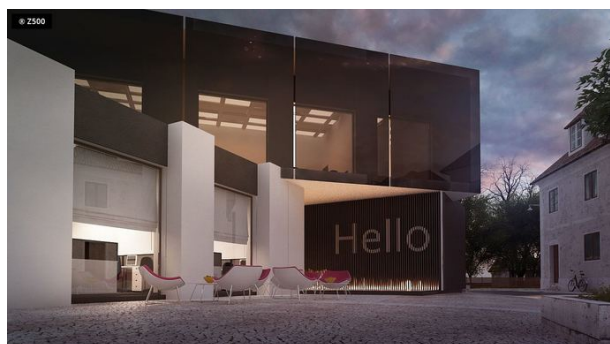


Podstawowe informacje



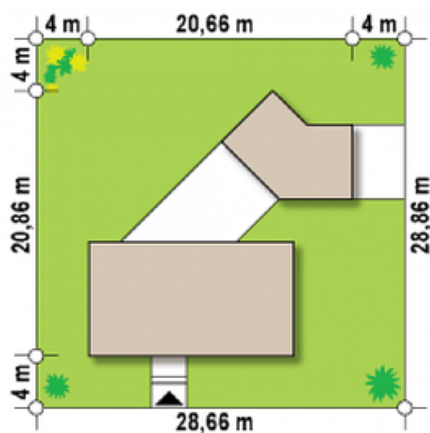
Dane techniczne projektu

Całkowita powierzchnia	349.60 m²
Powierzchnia użytkowa	349.60 m²
Powierzchnia dachu	280 m²
Wymiary budynku	20.66 x 20.86 m
Kąt nachylenia	1°
Wysokość budynku	8.65 m
Wymiary działki	27.66 x 24.90 m

Opis projektu

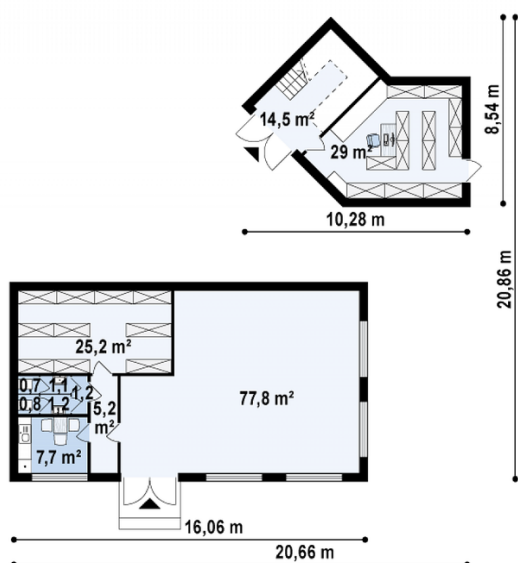
Ten osobliwy budynek składa się z trzech brył. Pierwsza w parterze funkcjonuje jako osobny budynek z przeznaczeniem pod lokal usługowy. Może to być salon fryzjerski, optyczny, kosmetyczny lub inna działalność gospodarcza. I tak jak życie pisze scenariusze czarnym atramentem na kartkach białego papieru, tak my dzielimy życiorys budynku na część usługową i biurową. Nawiązuje do nich czarno-biała kolorystyka elewacji. Duże przeszklenia doskonale doświetlają pomieszczenia. Druga, mniejsza bryła w parterze to ogniwo łączące parter z piętrem. Mieszczą się tam klatka schodowa i magazyn.

Sytuacje



Rzuty

© Z500


Parter 167 m²

Pokój

 167.00 m²

© Z500


Piętro 182.60 m²

Pokój

 182.60 m²