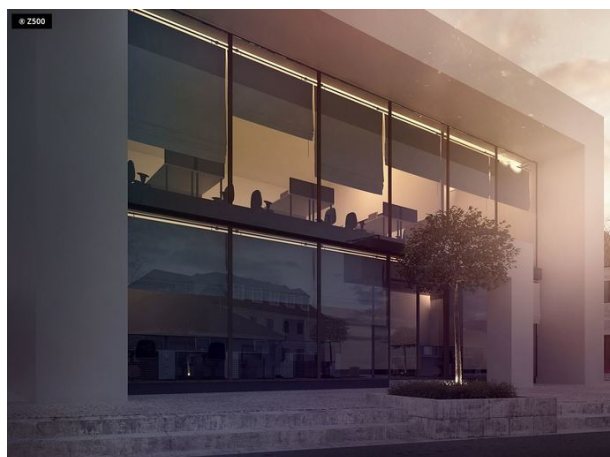


## Podstawowe informacje



## Dane techniczne projektu

<b>Całkowita powierzchnia</b>	<b>175 m<sup>2</sup></b>
<b>Powierzchnia użytkowa</b>	<b>350 m<sup>2</sup></b>
<b>Powierzchnia zabudowy</b>	<b>221 m<sup>2</sup></b>
<b>Wymiary budynku</b>	<b>17.74 x 14.88 m</b>
<b>Kąt nachylenia</b>	<b>1°</b>
<b>Wysokość budynku</b>	<b>9.60 m</b>
<b>Wymiary działki</b>	<b>23.74 x 20.08 m</b>



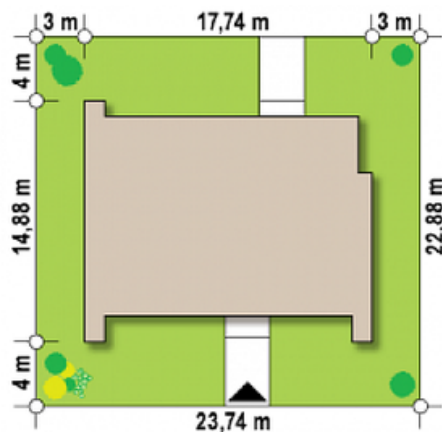
## Opis projektu

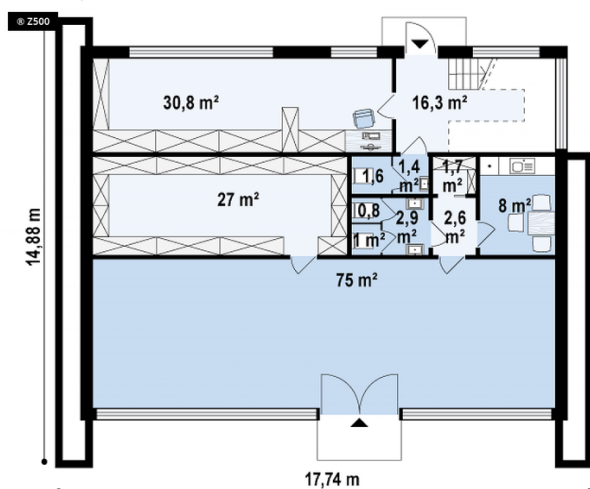
Standardowy, nowoczesny dwukondygnacyjny projekt lokalu usługowego z prostszą, bardziej surową bryłą niż w Zu11, bez drewnianych elementów ozdobnych.

Frontowa elewacja prostopadłościanu została przeszklona na poziomie dwóch kondygnacji, aby maksymalnie doświetlić pomieszczenia. Zadaszone wejście swoim kształtem nawiązuje do obrysu całej budowli. Przeszklono również całą klatkę schodową, a resztę elewacji zachowano w stonowanym stylu.

Od strony frontowej mieści się wejście do lokalu usługowego, zaś w tylnej części rozplanowano zaplecze socjalne. Oddzielne tylne wejście prowadzi...

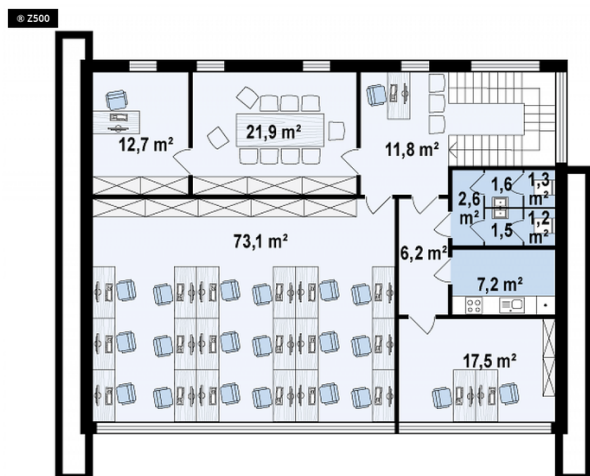
## Sytuacje



**Rzuty**


**Parter 175 m<sup>2</sup>**  
 Pokój

175.00 m<sup>2</sup>



**Poddasze 0 m<sup>2</sup>**  
 Pokój

0.00 m<sup>2</sup>