

Podstawowe informacje



Dane techniczne projektu

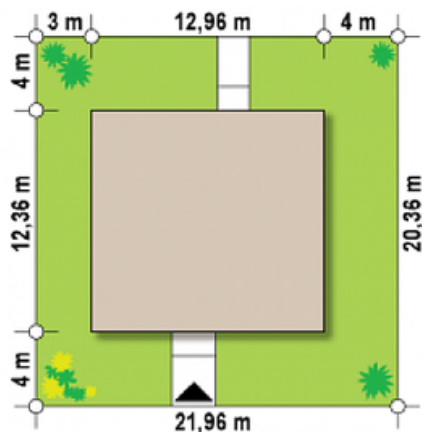
| | |
|-------------------------------|--------------------------|
| Całkowita powierzchnia | 140 m² |
| Powierzchnia użytkowa | 280 m² |
| Powierzchnia zabudowy | 160 m² |
| Wymiary budynku | 12.96 x 12.36 m |
| Kąt nachylenia | 4° |
| Wysokość budynku | 9.83 m |
| Wymiary działki | 19.96 x 20.36 m |

Opis projektu

Zu11 to propozycja projektu 2 kondygnacyjnego lokalu biurowo-usługowego, z dużymi przeszkleniami od frontu i z panelami, które mogą służyć jako żaluzje. Dach zaprojektowano jako odwróconą literę „L” geometrycznie przecinających się płaszczyzn.

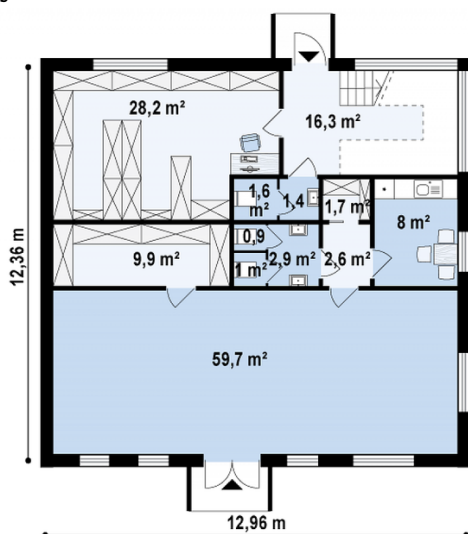
Budynek został zaprojektowany w taki sposób, że od strony frontowej mamy wejście do lokalu usługowego, może to być sklep, fryzjer, bądź inny. Z tyłu rozplanowano zaplecze socjalne. Natomiast oddzielne tylne wejście prowadzi do magazynu, sąsiadującymi schodami wspinamy się na górę, gdzie w holu ustawiono stanowisko recepcyjne. Stąd bezpośrednio...

Sytuacje



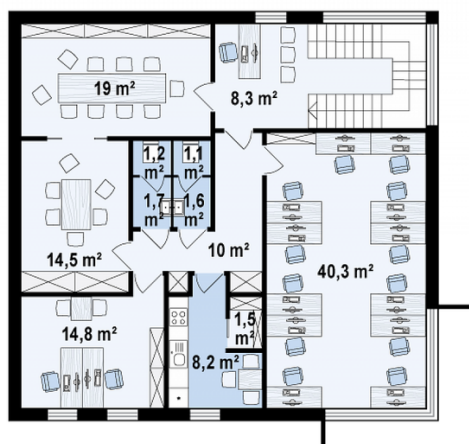
Rzuty

© Z500


Parter 140 m²
 Pomieszczenie usugowe

 140.00 m²

© Z500


Poddasze 0 m²
 Pomieszczenie usugowe

 0.00 m²