

Podstawowe informacje



Dane techniczne projektu

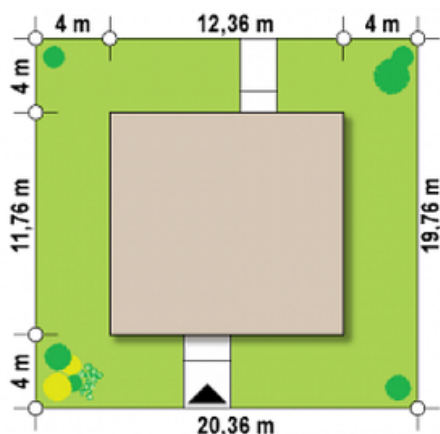
Całkowita powierzchnia	240 m²
Powierzchnia użytkowa	240 m²
Powierzchnia zabudowy	145.40 m²
Kubatura	795.14 m³
Wymiary budynku	12.36 x 11.76 m
Kąt nachylenia	1°
Wysokość budynku	11.15 m
Wymiary działki	20.36 x 19.76 m

Opis projektu

Jest wyjątkowo charakterystyczną propozycją lokalu użytkowego. Jej nietuzinkowy charakter odzwierciedlający wysokiej klasy umiejętności architekta sprawi, że Państwa siedziba firmy będzie „bić na głowę” konkurencję już samym wyglądem. A co dopiero gdy dodacie do tego swoją „mega profesjonalną obsługę” i wysokiej jakości produkt/usługę? Klienci wprost „oszaleją” z zachwyty.

Specyficzny kształt elewacji zdecydowanie wyróżni Waszą działalność spośród budynków innych firm, dzięki czemu klienci dobrze będą wiedzieć dokąd mają...

Sytuacje



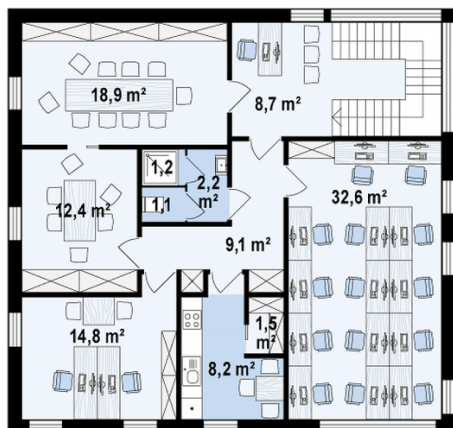
Rzuty

© Z500


Parter 120 m²
Pokój

 120.00 m²

© Z500


Poddasze 120 m²
Pokój

 120.00 m²