

Podstawowe informacje



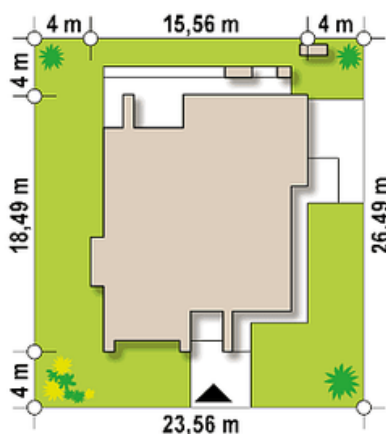
Dane techniczne projektu

Całkowita powierzchnia	280.20 m²
Powierzchnia użytkowa	269.20 m²
Powierzchnia zabudowy	234 m²
Powierzchnia dachu	153.86 m²
Kubatura	1 378.01 m³
Wymiary budynku	15.56 x 18.49 m
Kąt nachylenia	2°
Wysokość budynku	9.90 m
Wymiary działki	23.56 x 25.49 m

Opis projektu

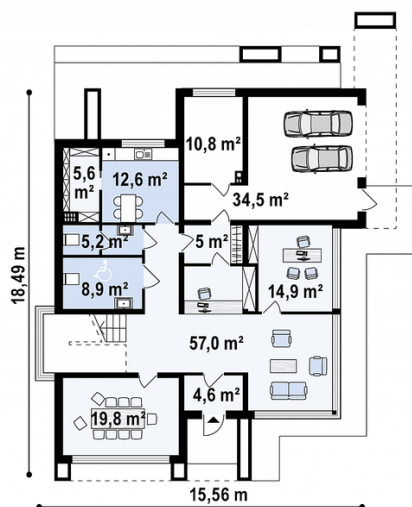
Zu9 został stworzony specjalnie z myślą o lokalu usługowym. Gdy przekroczymy próg sieni, powita nas w holu promienny uśmiech recepcjonistki. Z tyłu za wnęką recepcyjną, w kolejnym holu możemy umieścić regał na przydatne dokumenty lub inne rzeczy potrzebne dla zaplecza recepcyjnego. Z prawej strony przy wejściu mamy przestronną, zawsze widną salę konferencyjną. Jej duże przeszklenia przechodząc przez dwie kondygnacje znakomicie doświetlają wnętrze. Dwa dyrektorskie gabinety umieszczono na parterze w myśl przysłowia „pańskie oko konia tuczy”... Mogą służyć r&oa...

Sytuacje



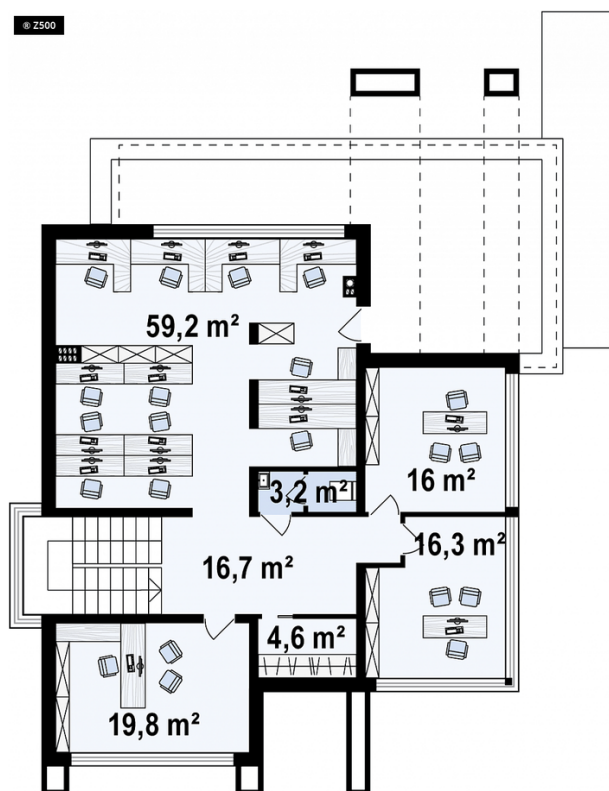
Rzuty

© Z500


Parter 144.40 m²

Sień	4.60 m ²
Hol	5.00 m ²
Gabinet	14.90 m ²
Gabinet	19.80 m ²
Hol	57.00 m ²
WC	8.90 m ²
WC	5.20 m ²
Schowek	5.60 m ²
Kuchnia	12.60 m ²
Pomieszczenie gospodarcze	10.80 m ²
Garaż	34.50 m ²

© Z500


Piętro 135.80 m²

Hol	16.70 m ²
Pokój	59.20 m ²
Gabinet	16.00 m ²
Gabinet	16.30 m ²
Garderoba	4.60 m ²
Gabinet	19.80 m ²
WC	3.20 m ²