

Podstawowe informacje



Dane techniczne projektu

Całkowita powierzchnia	79.10 m²
Powierzchnia użytkowa	79.10 m²
Powierzchnia zabudowy	103.30 m²
Powierzchnia dachu	75 m²
Kubatura	209.90 m³
Wymiary budynku	13.29 x 9.99 m
Kąt nachylenia	3°
Wysokość budynku	4.05 m
Wymiary działki	20.29 x 17.99 m

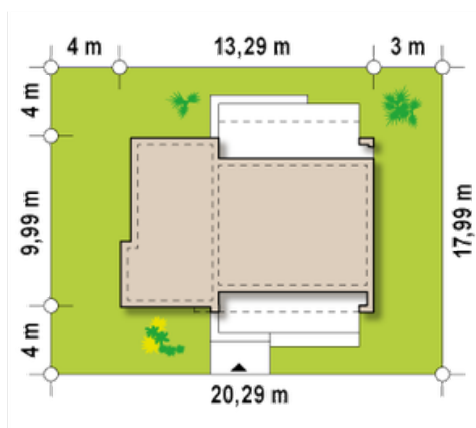
Opis projektu

Wersja pomniejszona projektu.

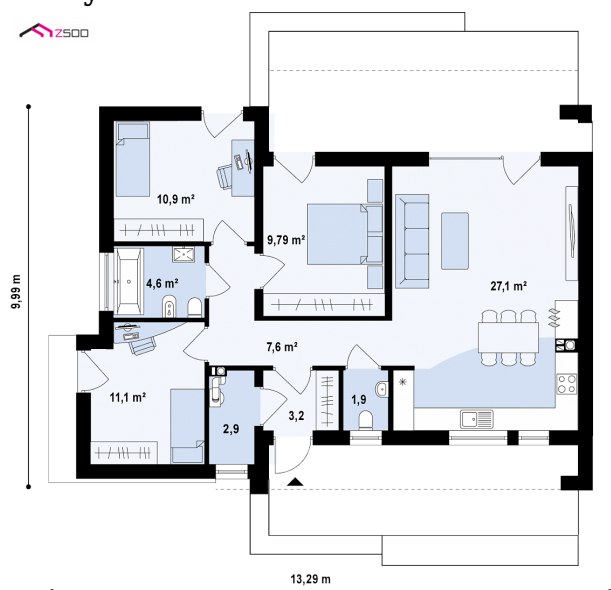
Elewacje



Sytuacje



Rzuty


Parter 79.10 m²

Salon + kuchnia	27.10 m ²
WC	1.90 m ²
Pokój	9.80 m ²
Pokój	10.90 m ²
Pokój	11.10 m ²
Łazienka	4.60 m ²
Hol	3.80 m ²
Hol	3.80 m ²
Pom. gosp.	2.90 m ²
Sień	3.20 m ²