

## Podstawowe informacje



## Dane techniczne projektu

<b>Całkowita powierzchnia</b>	<b>88.30 m<sup>2</sup></b>
<b>Powierzchnia użytkowa</b>	<b>88.32 m<sup>2</sup></b>
<b>Powierzchnia zabudowy</b>	<b>111 m<sup>2</sup></b>
<b>Powierzchnia dachu</b>	<b>163.30 m<sup>2</sup></b>
<b>Kubatura</b>	<b>234 m<sup>3</sup></b>
<b>Wymiary budynku</b>	<b>8.76 x 13.16 m</b>
<b>Kąt nachylenia</b>	<b>25°</b>
<b>Wysokość budynku</b>	<b>5.82 m</b>
<b>Wymiary działki</b>	<b>15.76 x 21.16 m</b>



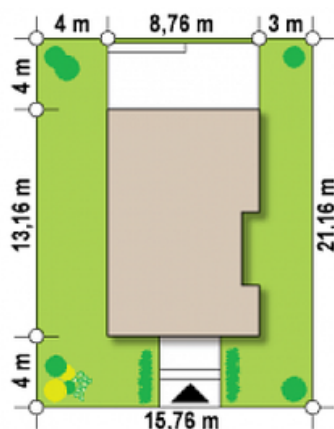
## Opis projektu

Ściany: gazobeton, ceramika, silikaty  
Dach: dachówka, blachodachówka  
Strop: drewniany, więzary

## Elewacje

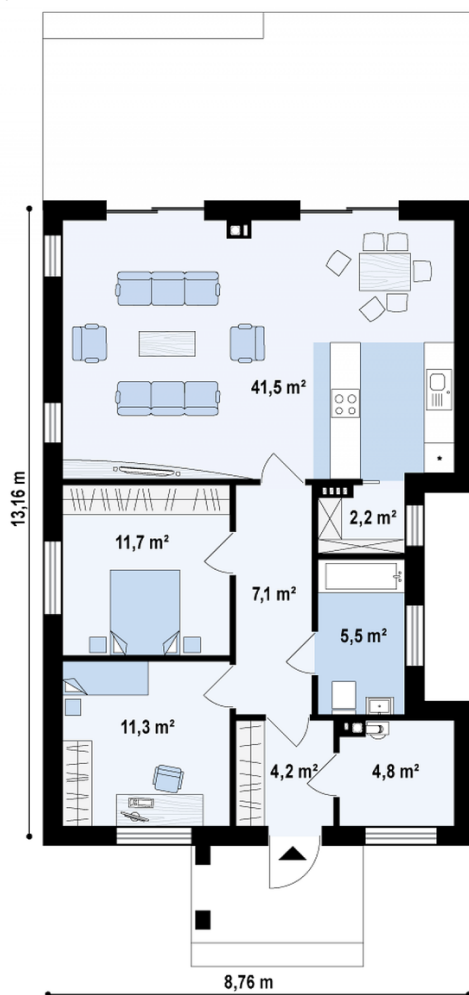


## Sytuacje



**Rzuty**

Z500


**Parter 88.30 m<sup>2</sup>**

Salonkuchnia	41.50 m <sup>2</sup>
Pokój	11.70 m <sup>2</sup>
Pokój	11.30 m <sup>2</sup>
Hol	7.10 m <sup>2</sup>
Sie	4.20 m <sup>2</sup>
Pom gosp	4.80 m <sup>2</sup>
Spiarka	2.20 m <sup>2</sup>
łazienka	5.50 m <sup>2</sup>