

Podstawowe informacje



Dane techniczne projektu

Całkowita powierzchnia	94.70 m²
Powierzchnia użytkowa	88.50 m²
Powierzchnia zabudowy	166.50 m²
Powierzchnia dachu	285.69 m²
Kubatura	361 m³
Wymiary budynku	9.86 x 19.96 m
Kąt nachylenia	30°
Wysokość budynku	6.64 m
Wymiary działki	17.86 x 27.96 m

Opis projektu

Z327 to parterowy dom w nowoczesnym stylu z garażem dwustanowiskowym i tradycyjnym dachem wielospadowym. Chłodną białą elewację połączono z ciepłymi drewnianymi panelami. Pomieszczenie gospodarcze w którym znajduje się piec na paliwo stałe z powodzeniem można zmienić na ogrzewanie gazowe.

W projekcie wydzielono część dzienną z prawej strony i część nocną z lewej strony domu.

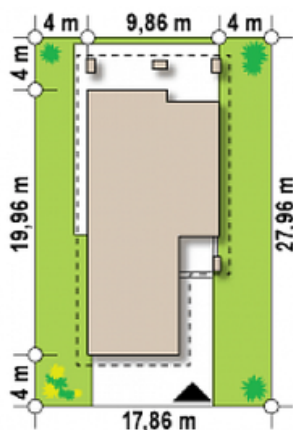
Dobrze doświetlony salon połączono z jadalnią. Jednocześnie oddzielono go od kuchni przesuwными drzwiami. Duże przeszklenia stanowią wyjście na zadaszony taras.

Gustownie urządzone trzy sy...

Elewacje

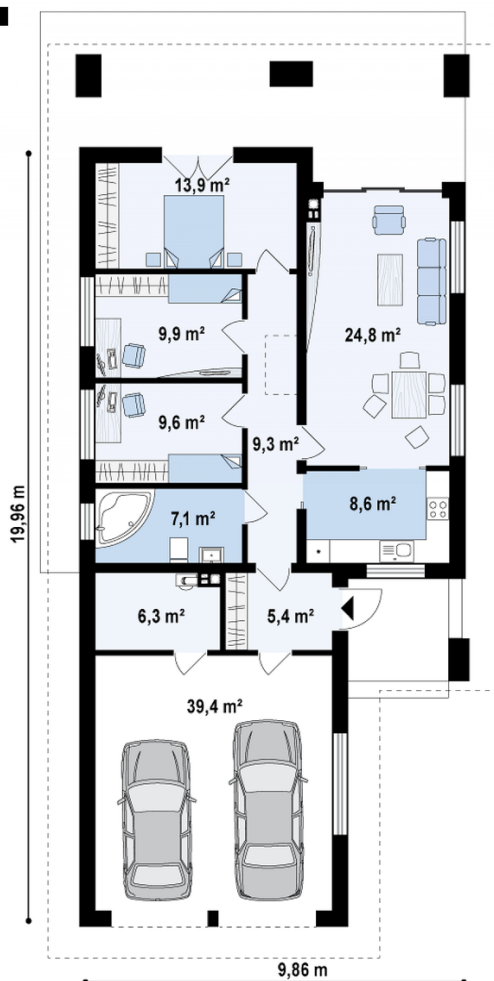


Sytuacje



Rzuty

© Z500


Parter 94.70 m²

Salon / jadalnia	24.70 m ²
Garaż	39.40 m ²
Pokój	10.00 m ²
Pokój	9.60 m ²
Pokój	13.90 m ²
Łazienka	7.10 m ²
Hol	9.30 m ²
Pomieszczenie gospodarcze	6.10 m ²
Sień	5.40 m ²
Kuchnia	8.60 m ²