

## Podstawowe informacje



## Dane techniczne projektu

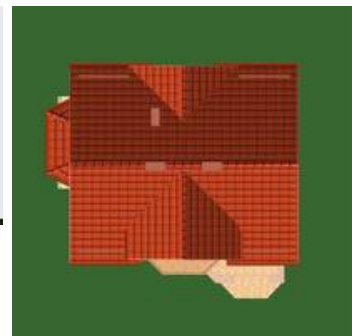
|                               |                             |
|-------------------------------|-----------------------------|
| <b>Całkowita powierzchnia</b> | <b>249.50 m<sup>2</sup></b> |
| <b>Powierzchnia użytkowa</b>  | <b>152.50 m<sup>2</sup></b> |
| <b>Powierzchnia zabudowy</b>  | <b>130 m<sup>2</sup></b>    |
| <b>Powierzchnia dachu</b>     | <b>182.70 m<sup>2</sup></b> |
| <b>Kubatura</b>               | <b>872.50 m<sup>3</sup></b> |
| <b>Wymiary budynku</b>        | <b>11.34 x 11.15 m</b>      |
| <b>Kąt nachylenia</b>         | <b>36°</b>                  |
| <b>Wysokość budynku</b>       | <b>8.16 m</b>               |
| <b>Wymiary działki</b>        | <b>20.05 x 19.15 m</b>      |



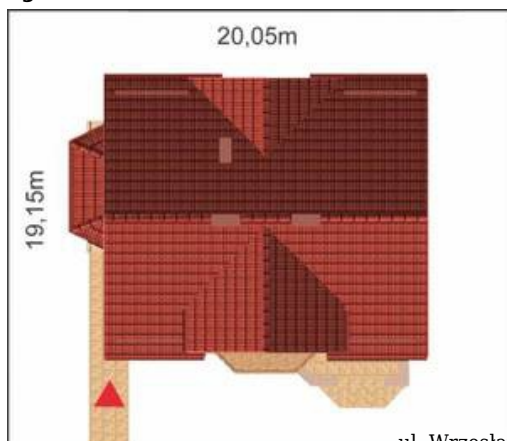
## Opis projektu

Solidny, średniej wielkości dom, o proporcjonalnej sylwetce i funkcjonalnym układzie pomieszczeń, dla 4-6 osobowej rodziny. Wejście do domu w elewacji bocznej pozwala na umieszczenie od frontu obu pokoi. Z przedsionka wejście do garderoby i na wprost do hallu. Pokój dzienny z wykuszowymi oknami, połączony jest z jadalnią. Sąsiadująca duża kuchnia ma powierzchnię umożliwiającą wydzielenie spiżarni. Dodatkowy pokój lub gabinet znajduje się obok salonu. Na poddaszu: trzy sypialnie, garderoby i piękna łazienka. W piwnicy: kotłownia i pomieszczenie gospodarcze. Dostępna wersja domu z wiatą garaż...

## Elewacje



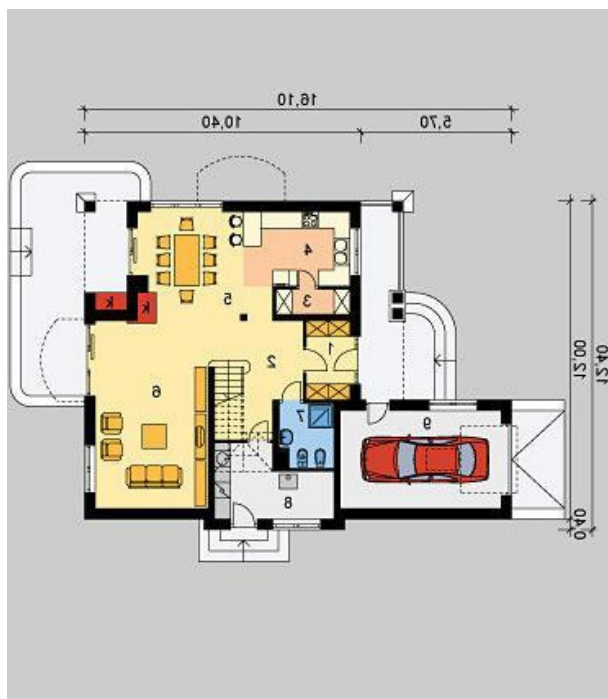
## Sytuacje



DOBRY DOM  
 ul. Wrzesława Romańczuka 6, 35-302 Rzeszów  
 +48 17 852 52 30  
 08:00 - 16:00

waldemar.kowalski@grupadobrydom.pl

Podane ceny nie stanowią oferty handlowej w rozumieniu art. 66 par. 1 Kodeksu Cywilnego

**Rzuty**

**Rzuty**