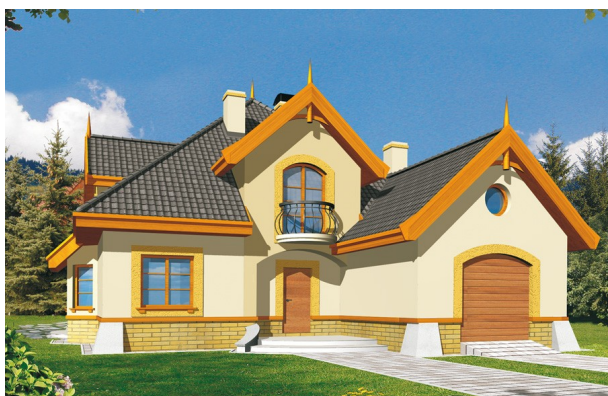


## Podstawowe informacje



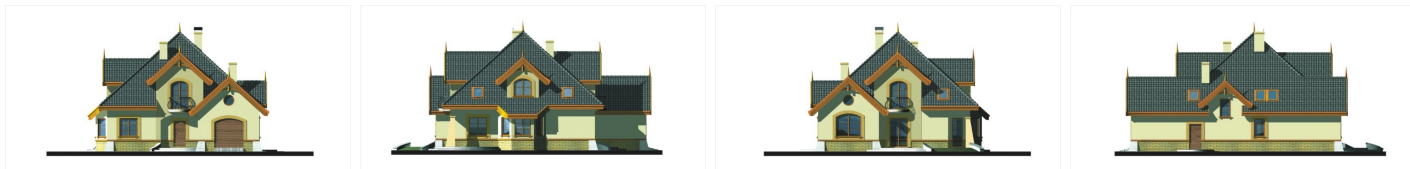
## Dane techniczne projektu

<b>Powierzchnia użytkowa</b>	<b>193 m<sup>2</sup></b>
<b>Powierzchnia zabudowy</b>	<b>178.20 m<sup>2</sup></b>
<b>Powierzchnia dachu</b>	<b>300.40 m<sup>2</sup></b>
<b>Kąt nachylenia</b>	<b>42°</b>
<b>Wysokość budynku</b>	<b>9.90 m</b>
<b>Wymiary działki</b>	<b>21.40 x 0 m</b>

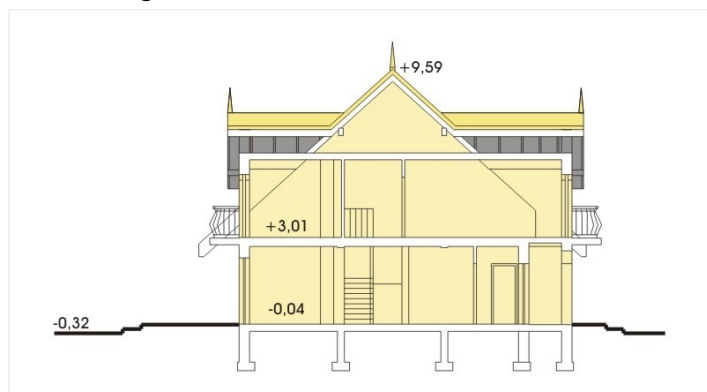
## Opis projektu

Dom przeznaczony dla 4,5,6 osobowej rodziny. Niepodpiwniczony z poddaszem użytkowym. Na parterze oprócz części dziennej znajduje się dodatkowa sypialnia / gabinet. Poddasze to 4, 3 (zależnie od wersji) sypialnie z łazienką i pralnią / suszarnią. Możliwe lustrzane odbicie.

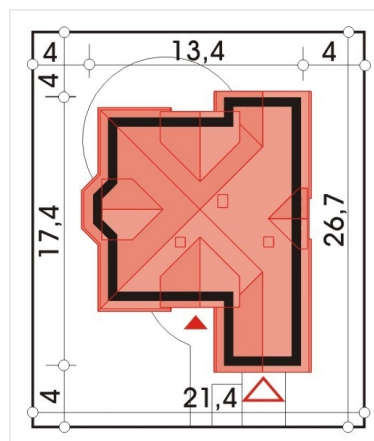
## Elewacje



## Przekrój



## Sytuacje



**Rzuty**