

## Podstawowe informacje



## Dane techniczne projektu

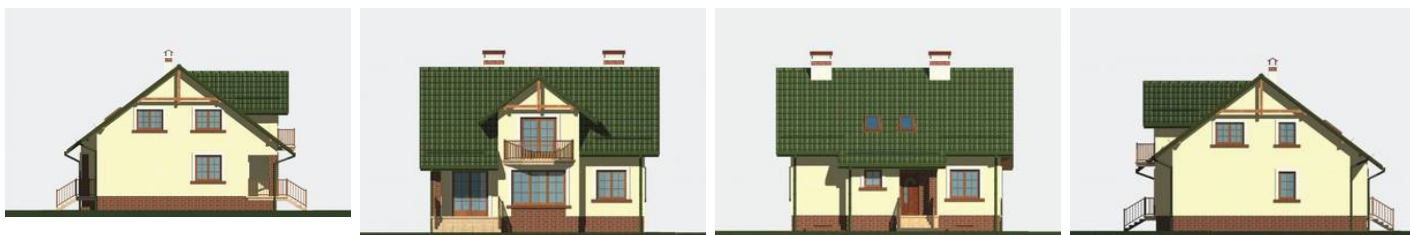
<b>Całkowita powierzchnia</b>	<b>253.30 m<sup>2</sup></b>
<b>Powierzchnia użytkowa</b>	<b>140.20 m<sup>2</sup></b>
<b>Powierzchnia zabudowy</b>	<b>116 m<sup>2</sup></b>
<b>Powierzchnia dachu</b>	<b>175 m<sup>2</sup></b>
<b>Kubatura</b>	<b>759.50 m<sup>3</sup></b>
<b>Wymiary budynku</b>	<b>10.50 x 11.05 m</b>
<b>Kąt nachylenia</b>	<b>36°</b>
<b>Wysokość budynku</b>	<b>8.17 m</b>
<b>Wymiary działki</b>	<b>18.50 x 19.05 m</b>



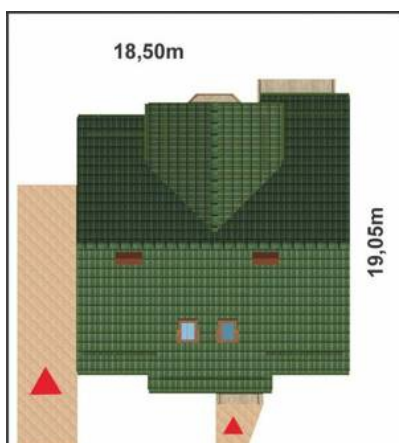
## Opis projektu

Zgrabny, nowoczesny dom, o funkcjonalnym wnętrzu i harmonijnej sylwetce, dla 4-6 osobowej rodziny. Prosty układ konstrukcyjny nie będzie nastęrczał kłopotów wykonawcom. Wejście do domu osłonięte okapem prowadzi przez przedsionek, z miejscem na niedużą szafę ubraniową, do hallu z klatką schodową. Na wprost - obszerny, wygodny pokój dzienny. Część jadalnia z kominkiem i wyjściem na taras. Od frontu - wygodna kuchnia. Dodatkowy pokój gościnny lub gabinet w głębi domu, naprzeciw łazienka. Na poddaszu znajdują się: cztery praktyczne sypialnie, duża łazienka i garderoba. Dostępna także wersja z g...

## Elewacje



## Sytuacje



**Rzuty**

## Rzuty

