

Podstawowe informacje



Dane techniczne projektu

Całkowita powierzchnia	85.90 m²
Powierzchnia użytkowa	145.35 m²
Powierzchnia dachu	205.41 m²
Wymiary budynku	14.91 x 11.04 m
Kąt nachylenia	40°
Wysokość budynku	8.39 m
Wymiary działki	21.91 x 19.04 m

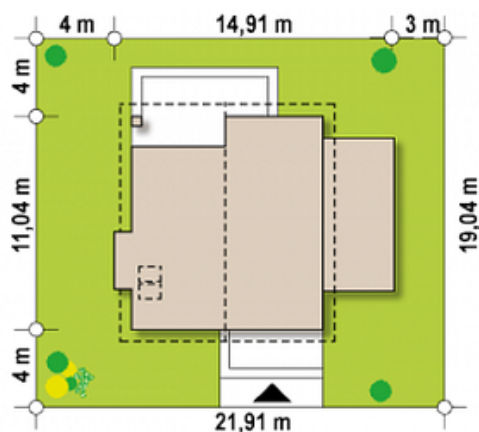
Opis projektu

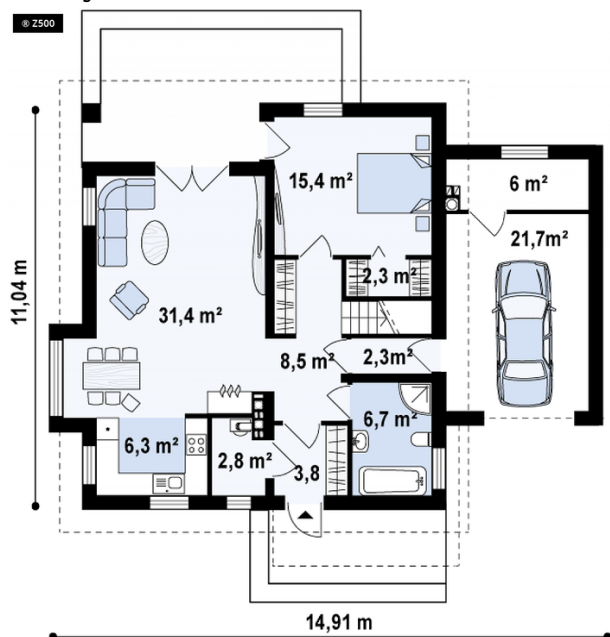
Ściany: gazobeton, ceramika, silikaty
Dach: dachówka, blachodachówka
Strop: betonowy gęstożebrowy Teriva

Elewacje

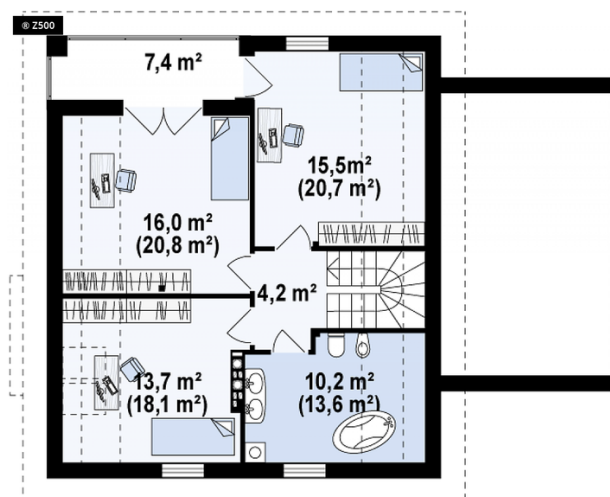


Sytuacje



Rzuty

Parter 85.90 m²

Salonjadalnia	31.40 m ²
Hol	2.30 m ²
Kuchnia	9.60 m ²
Pokój	15.40 m ²
Garderoba	2.30 m ²
Hol	8.50 m ²
Sie	3.80 m ²
łazienka	6.60 m ²
Pom gosp	6.00 m ²
Garaż	21.70 m ²


Poddasze 0 m²

Pokój	0.00 m ²
Pokój	0.00 m ²
Pokój	0.00 m ²
łazienka	0.00 m ²
Hol	0.00 m ²