

Podstawowe informacje



Dane techniczne projektu

Całkowita powierzchnia	158.99 m²
Powierzchnia użytkowa	116.64 m²
Powierzchnia zabudowy	97.45 m²
Powierzchnia dachu	192.95 m²
Kubatura	499.40 m³
Wymiary budynku	12.35 x 9 m
Kąt nachylenia	40°
Wysokość budynku	7.95 m
Wymiary działki	18.80 x 17 m



Opis projektu

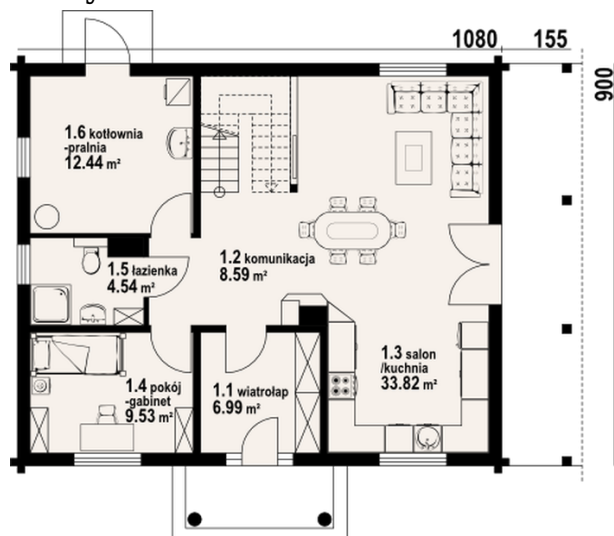
Dom z bali drewnianych. Duży salon z aneksem kuchennym, kominkiem, wyjściem na zadaszony taras, schodami na poddasze. Pokój, wiatrołap, łazienka i kotłownia. Na poddaszu trzy pokoje, łazienka, garderoba i komunikacja. Dwa balkony. Zwarta bryła budynku i dach dwuspadowy sprzyjają taniej i szybkiej budowie oraz niskim kosztom eksploatacji.

Elewacje

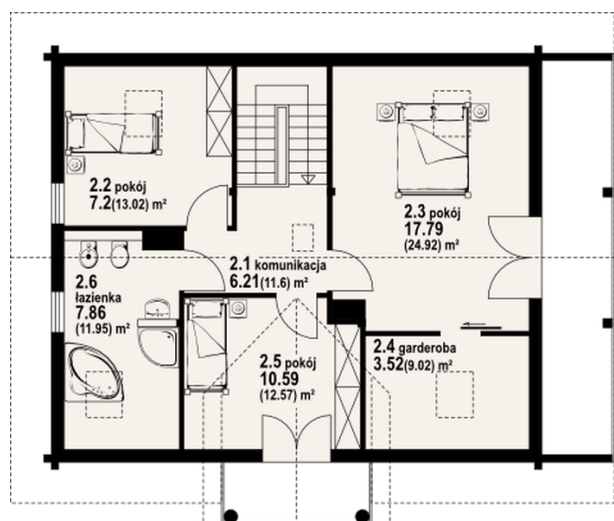


Sytuacje



Rzuty

Parter 75.91 m²

wiatrołap	6.99 m ²
komunikacja	8.59 m ²
kuchnia/ salon	33.82 m ²
pokój	9.53 m ²
łazienka	4.54 m ²
kotłownia-pralnia	12.44 m ²


Poddasze 83.08 m²

komunikacja	6.21 m ²
pokój	7.20 m ²
pokój	17.79 m ²
garderoba	3.52 m ²
pokój	10.59 m ²
łazienka	7.86 m ²