

Podstawowe informacje



Dane techniczne projektu

Całkowita powierzchnia	226.88 m²
Powierzchnia użytkowa	118.62 m²
Powierzchnia zabudowy	106.94 m²
Powierzchnia dachu	175 m²
Kubatura	866 m³
Wymiary budynku	10.05 x 9.04 m
Kąt nachylenia	38°
Wysokość budynku	7.98 m
Wymiary działki	17.04 x 20.26 m



Opis projektu

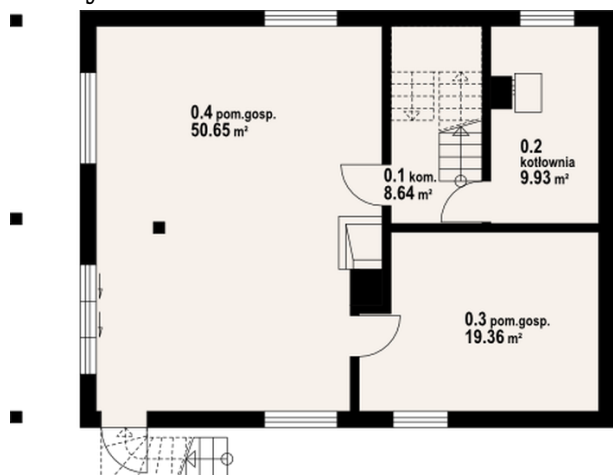
Dom z bali. Podpiwniczony z poddaszem użytkowym. Salon z kominkiem, wyjściem na balkon i przejściem do kuchni. Pokój, łazienka, komunikacja. Na poddaszu trzy pokoje, łazienka, komunikacja i balkon. W piwnicach kotłownia, pomieszczenia gospodarcze i komunikacja. Zwarta bryła budynku i dach dwuspadowy sprzyjają taniej i szybkiej budowie i niskim kosztom eksploatacji.

Elewacje

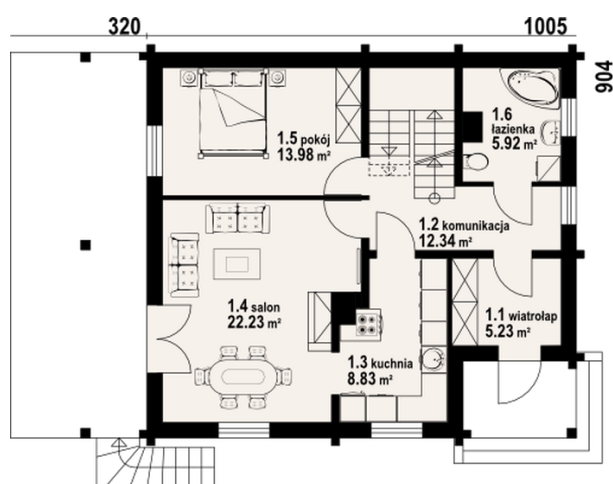


Sytuacje

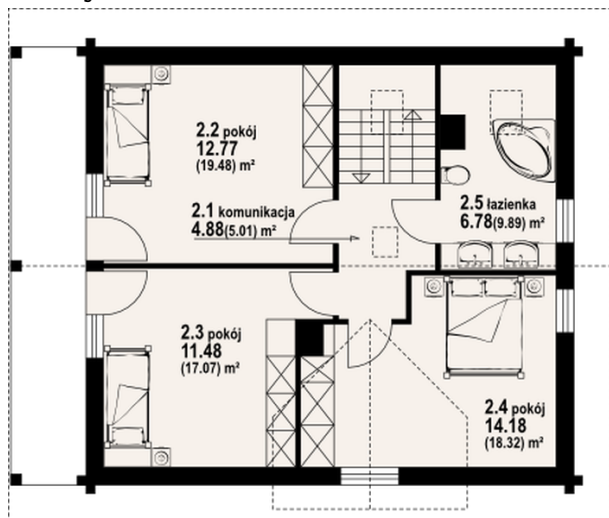


Rzuty

Piwnica 88.58 m²

komunikacja	8.64 m ²
kotłownia	9.93 m ²
pom. gosp.	19.36 m ²
pom. gosp.	50.65 m ²


Parter 68.53 m²

wiatrołap	5.23 m ²
komunikacja	12.34 m ²
kuchnia	8.83 m ²
salon	22.23 m ²
pokój	13.98 m ²
łazienka	5.92 m ²

Rzuty**Poddasze 69.77 m²**

komunikacja	4.88 m ²
pokój	12.77 m ²
pokój	11.48 m ²
pokój	14.18 m ²
łazienka	6.78 m ²