

## Podstawowe informacje



## Dane techniczne projektu

Całkowita powierzchnia	119.47 m <sup>2</sup>
Powierzchnia użytkowa	98.96 m <sup>2</sup>
Powierzchnia zabudowy	88.37 m <sup>2</sup>
Kubatura	593 m <sup>3</sup>
Wymiary budynku	8.30 x 12.70 m
Kąt nachylenia	40°
Wysokość budynku	8.28 m
Wymiary działki	8.30 x 20.70 m



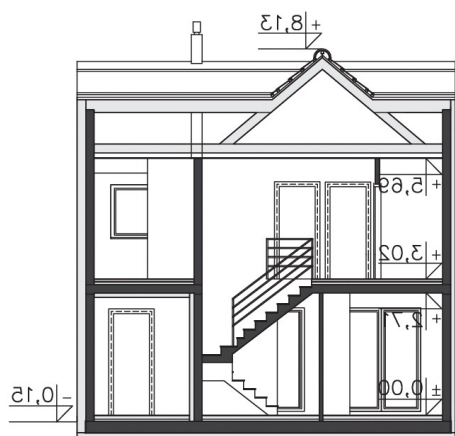
## Opis projektu

Ciekawy projekt domu jednorodzinnego w zabudowie szeregowej. Nietypowy rzut oraz interesująca elewacja frontowa niewątpliwie wyróżnia ten projekt spośród innych szeregówek. Na parterze przy garażu znajduje się pomieszczenie gospodarcze z bezpośrednim przejściem do ogrodu. Jest również słoneczny salon, kuchnia oraz spiżarnia i toaleta. Na piętrze są natomiast trzy sypialnie, w tym jedna z tarasem. Zaprojektowano również dużą wygodną łazienkę oraz osobną pralnię i suszarnię.

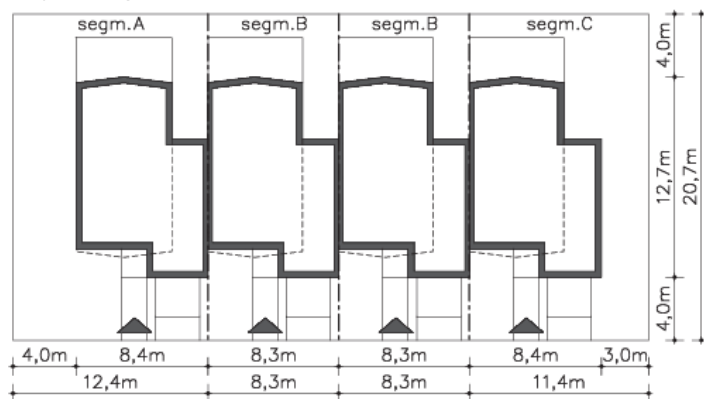
## Elewacje



## Przekrój



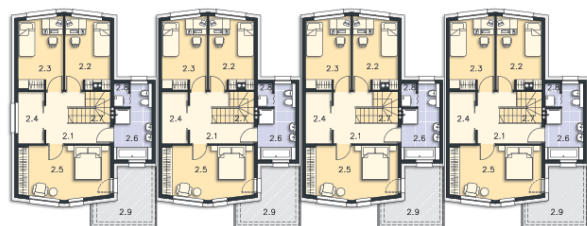
## Sytuacje



**Rzuty**

**Parter 49.10 m<sup>2</sup>**

<b>wiatrołap</b>	2.49 m <sup>2</sup>
<b>Podest</b>	2.92 m <sup>2</sup>
<b>Taras</b>	16.10 m <sup>2</sup>
<b>Podest</b>	3.51 m <sup>2</sup>
<b>Komunikacja</b>	3.99 m <sup>2</sup>
<b>Wc</b>	1.67 m <sup>2</sup>
<b>Spiarnia</b>	2.35 m <sup>2</sup>
<b>Kuchnia</b>	8.22 m <sup>2</sup>
<b>Salon</b>	21.42 m <sup>2</sup>
<b>Komunikacja schody</b>	4.18 m <sup>2</sup>
<b>Pom co</b>	4.78 m <sup>2</sup>
<b>Garaż</b>	17.15 m <sup>2</sup>


**Poddasze 70.37 m<sup>2</sup>**

<b>Komunikacja</b>	7.66 m <sup>2</sup>
<b>Pokój</b>	9.81 m <sup>2</sup>
<b>Pokój</b>	9.78 m <sup>2</sup>
<b>Suszarnia</b>	4.49 m <sup>2</sup>
<b>Pokój</b>	15.77 m <sup>2</sup>
<b>łazienka</b>	8.18 m <sup>2</sup>
<b>Schody</b>	3.44 m <sup>2</sup>
<b>Pralnia</b>	1.14 m <sup>2</sup>
<b>Taras</b>	10.10 m <sup>2</sup>