

Podstawowe informacje



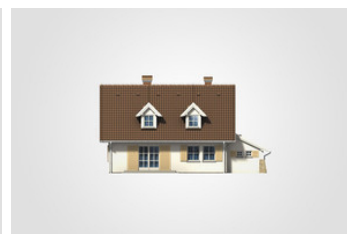
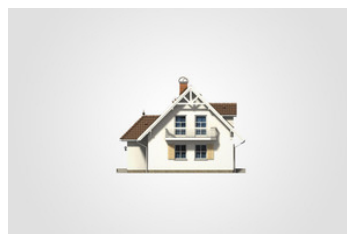
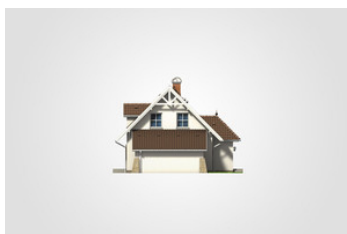
Dane techniczne projektu

| | |
|------------------------|-----------------------|
| Całkowita powierzchnia | 208.10 m ² |
| Powierzchnia użytkowa | 123.60 m ² |
| Powierzchnia zabudowy | 118.30 m ² |
| Powierzchnia dachu | 223.50 m ² |
| Kubatura | 650.50 m ³ |
| Wymiary budynku | 14.35 x 10.20 m |
| Kąt nachylenia | 45° |
| Wysokość budynku | 8.38 m |
| Wymiary działki | 21.35 x 18.20 m |

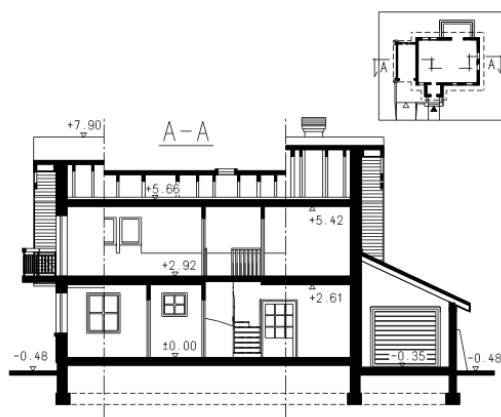
Opis projektu

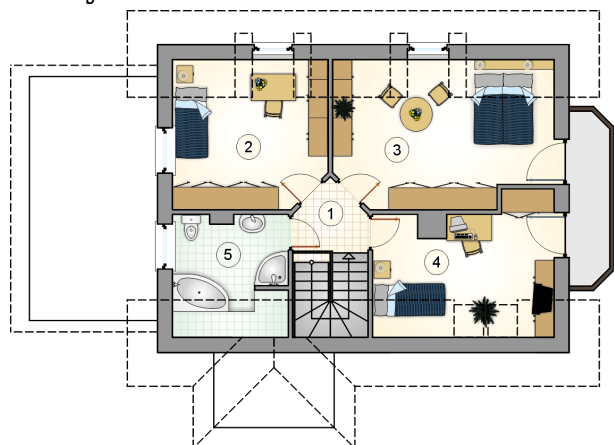
Niewielki dom parterowy z poddaszem użytkowym i garażem, z lukarnami i odkrytym tarasem

Elewacje

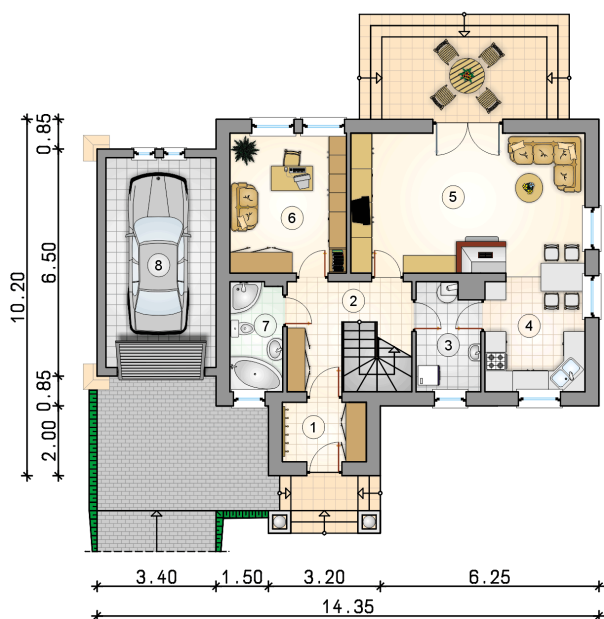


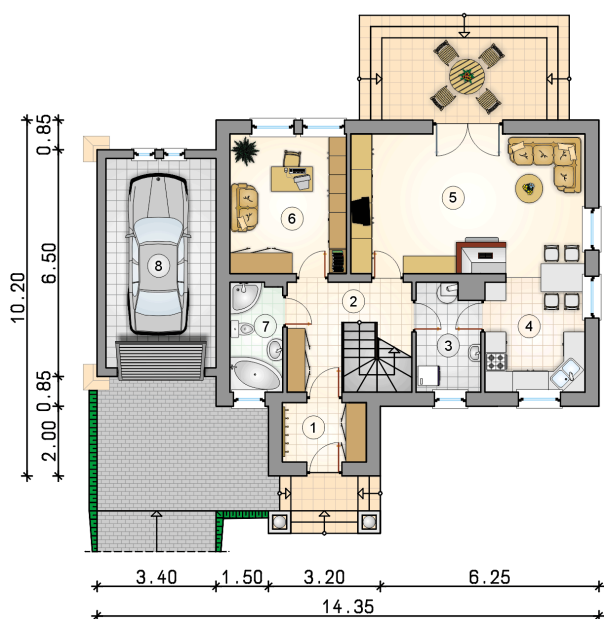
Przekrój



Rzuty

Parter 71.80 m²

| | |
|--------------------|----------------------|
| przedsiónek | 4.10 m ² |
| hall z komunikacją | 7.80 m ² |
| kotłownia | 5.50 m ² |
| kuchnia | 9.30 m ² |
| pokój dzienny | 27.10 m ² |
| pokój | 13.30 m ² |
| łazienka | 4.70 m ² |
| garaż | 18.90 m ² |



Rzuty

Poddasze 51.80 m²

hall z komunikacją

 3.05 m²

pokój

 13.05 m²

pokój

 17.30 m²

pokój

 11.55 m²

łazienka

 6.85 m²
