

Podstawowe informacje



Dane techniczne projektu

Całkowita powierzchnia	111.80 m²
Powierzchnia użytkowa	93.33 m²
Powierzchnia zabudowy	75.76 m²
Kubatura	488 m³
Wymiary budynku	7.30 x 10.50 m
Kąt nachylenia	45°
Wysokość budynku	8.25 m
Wymiary działki	15.30 x 19.60 m



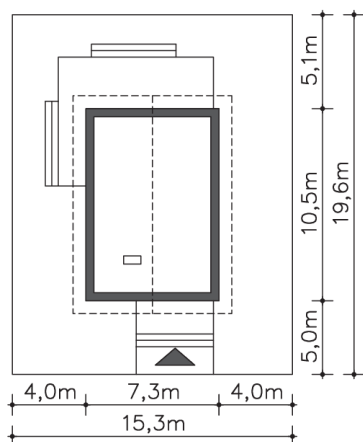
Opis projektu

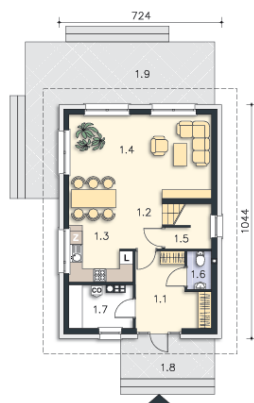
Prosty dom z użytkowym poddaszem, z wejściem szczytowym, o prostej, proporcjonalnej bryle, przekrytej dwuspadowym dachem. Dzięki temu budynek jest łatwy i niedrogi w budowie. Drewniane i metalowe elementy elewacji nadają bryle lekkości i nowoczesności. Mieszkańcy mają do dyspozycji na parterze salon, otwartą na niego kuchnię, toaletę i pomieszczenie gospodarcze. Dużym atutem tego projektu jest na pewno wygodny wiatrołap. Na poddaszu przewidziano dwa wygodne pokoje, w tym jeden z osobną garderobą i dużą, wspólną łazienką. Projekt doskonale nadaje się do budowy na niezbyt szerokiej dzi...

Elewacje

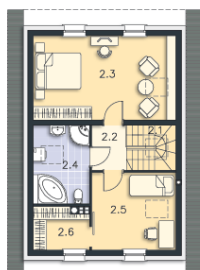


Sytuacje



Rzuty

Parter 54.67 m²

wiatrołap	9.50 m ²
Komunikacja	3.80 m ²
Kuchnia	6.56 m ²
Pokój dzienny	26.79 m ²
Schowek	0.95 m ²
Wc	1.87 m ²
Kotłownia	5.20 m ²
Podest	7.54 m ²
Taras	29.88 m ²


Poddasze 57.13 m²

Schody	4.34 m ²
Komunikacja	3.10 m ²
Pokój	17.55 m ²
łazienka	5.86 m ²
Pokój	10.07 m ²
Garderoba	2.94 m ²