

Podstawowe informacje



Dane techniczne projektu

Całkowita powierzchnia	194.40 m²
Powierzchnia użytkowa	152.58 m²
Powierzchnia zabudowy	140.96 m²
Kubatura	846 m³
Wymiary budynku	13.60 x 12.40 m
Kąt nachylenia	35°
Wysokość budynku	8.62 m
Wymiary działki	20.60 x 23.60 m



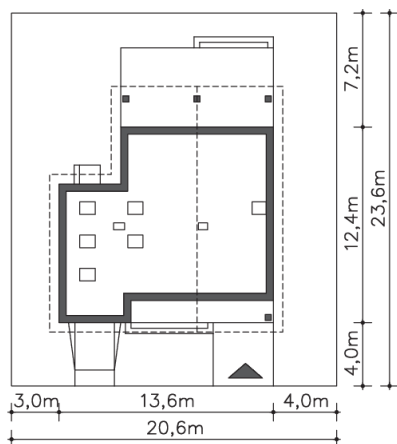
Opis projektu

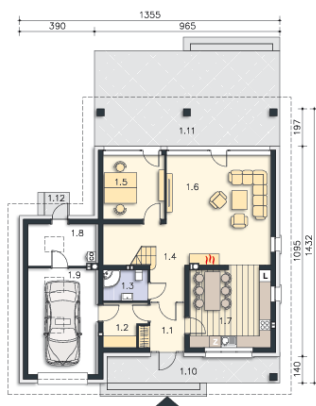
Oryginalny projekt z asymetrycznym dachem i nietuzinkowymi przeszkleniami dla lubiących nietypowe, ale praktyczne rozwiązania. Dom przeznaczony dla 4-osobowej rodziny. Na parterze znajduje się strefa dzienna: przestronny salon z kominkiem i wyjściem na częściowo zadaszony taras, duża i wygodna kuchnia, idealna na rodzinne posiłki, łazienka, gabinet oraz przestrzeń gospodarcza, w której skład wchodzi garaż i kotłownia z bezpośrednim wyjściem na zewnątrz. Na piętrze, w strefie nocnej znajdują się trzy wygodne sypialnie, z których każda posiada wyjście na balkon, pojemna garderob...

Elewacje

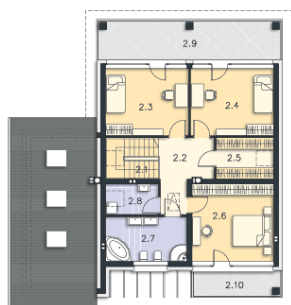


Sytuacje



Rzuty

Parter 87.02 m²

wiatrołap	4.85 m ²
Podest	12.38 m ²
Taras	69.40 m ²
Podest	1.56 m ²
Pomgosp	4.71 m ²
Wc	3.00 m ²
Komunikacja	10.26 m ²
Gabinet	10.57 m ²
Pokój dzienny	29.05 m ²
Kuchnia jadalnia	16.96 m ²
Kotłownia	7.62 m ²
Garaż	19.48 m ²


Poddasze 107.38 m²

Schody	5.84 m ²
Balkon	8.38 m ²
Komunikacja	8.72 m ²
Pokój	13.19 m ²
Pokój	13.19 m ²
Garderoba	5.25 m ²
Pokój	14.86 m ²
łazienka	8.63 m ²
Pralnia	3.50 m ²
Balkon	19.71 m ²