

Podstawowe informacje



Dane techniczne projektu

Całkowita powierzchnia	194.10 m²
Powierzchnia użytkowa	137.52 m²
Powierzchnia zabudowy	108.58 m²
Kubatura	706 m³
Wymiary budynku	10.50 x 10.50 m
Kąt nachylenia	1°
Wysokość budynku	6.72 m
Wymiary działki	21.50 x 22 m



Opis projektu

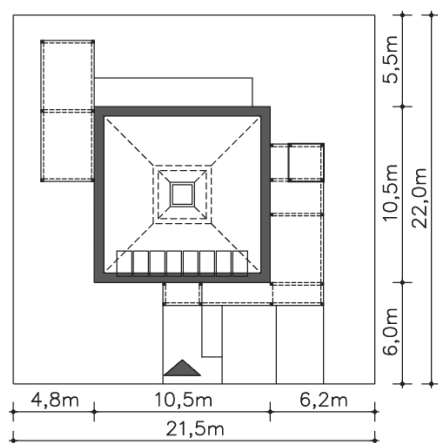
Niezwykły projekt domu energooszczędnego, którego forma jest bardzo prosta, a zarazem nowoczesna. Nawiązanie do idei eko-kostki - projekt idealny na działki miejskie i podmiejskie.

Duże przeszklenia od strony południowo-zachodniej pozwalają maksymalnie wykorzystać energię słoneczną. Dodatkowo brak stropu sprawia, że salon z jadalnią stanowią imponującą przestrzeń. Do dyspozycji mieszkańców jest również zadaszony taras oraz wiata garażowa z pomieszczeniem gospodarczym. Na parterze jest także pokój, który może być gabinetem lub s...

Elewacje



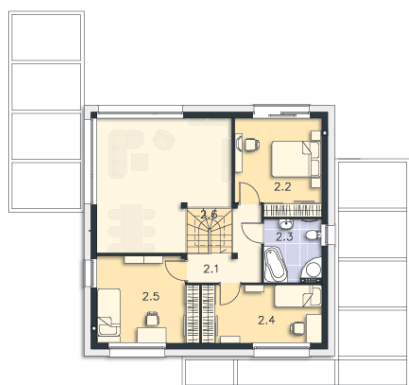
Sytuacje



Rzuty

Parter 80.94 m²

wiatrołap	3.43 m ²
Taras	42.21 m ²
Komunikacja	10.28 m ²
Kuchnia	8.86 m ²
Pokój dzienny	31.06 m ²
Pokój	14.06 m ²
łazienka	4.93 m ²
Pralnia co	6.14 m ²
Schówek	2.18 m ²
Podest	38.65 m ²


Piętro 113.16 m²

Komunikacja	5.98 m ²
Pokój	14.04 m ²
łazienka	6.36 m ²
Pokój	12.03 m ²
Pokój	14.60 m ²
Schody	3.57 m ²