

Podstawowe informacje



Dane techniczne projektu

Całkowita powierzchnia	214.53 m²
Powierzchnia użytkowa	170.93 m²
Powierzchnia zabudowy	160.30 m²
Kubatura	918 m³
Wymiary budynku	16.70 x 11.10 m
Kąt nachylenia	35°
Wysokość budynku	7.83 m
Wymiary działki	24.40 x 20.30 m



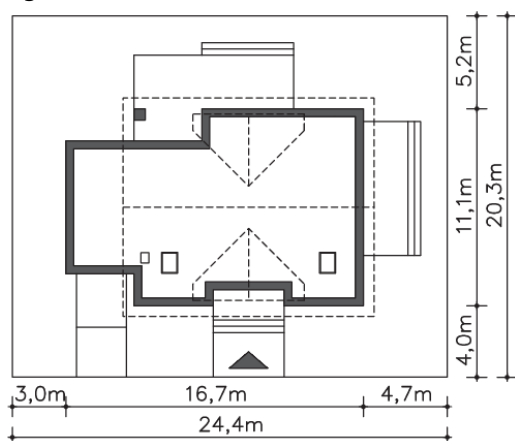
Opis projektu

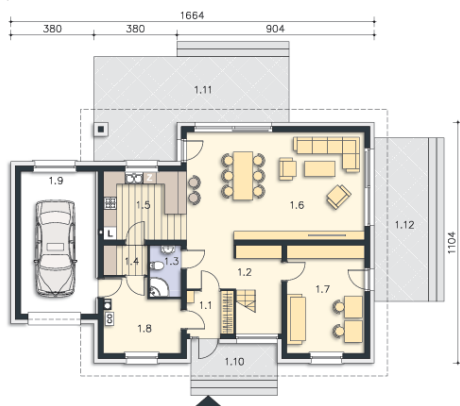
Wygodny dom energooszczędny z użytkowym poddaszem o nowoczesnej bryle, w której uwagę zwracają trójkątne lukarny nad wejściem oraz od strony ogrodowej. Wygodnie i funkcjonalnie zaplanowane wnętrze podzielono na duży, pięknie doświetlony salon z miejscem na rodzinny stół, otwartą na niego kuchnię z wysepką, spiżarnię, łazienkę i dodatkowy pokój, mogący służyć jako gabinet, bądź sypialnia dla gości. Na poddaszu mieszkańcy mają do dyspozycji trzy sypialnie, łazienkę oraz antresolę z kącikiem rekreacyjnym. Nad jednostanowiskowym garażem zaplanowano nowoczesnie zaaran...

Elewacje

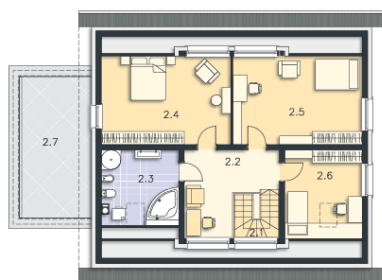


Sytuacje



Rzuty

Parter 101.85 m²

wiatrołap	4.21 m ²
Podest	6.33 m ²
Taras	33.25 m ²
Taras	18.75 m ²
Komunikacja	10.76 m ²
łazienka	3.40 m ²
Spiarnia	2.72 m ²
Kuchnia	11.93 m ²
Pokój dzienny	40.75 m ²
Pokój	17.49 m ²
Kotłownia	10.59 m ²
Garaż	22.53 m ²


Poddasze 112.68 m²

Schody	4.10 m ²
Antresola	11.91 m ²
łazienka	9.14 m ²
Pokój	17.34 m ²
Pokój	17.34 m ²
Pokój	9.27 m ²
Taras	21.35 m ²