

Podstawowe informacje



Dane techniczne projektu

Całkowita powierzchnia	227.39 m²
Powierzchnia użytkowa	160.22 m²
Powierzchnia zabudowy	184.84 m²
Kubatura	948 m³
Wymiary budynku	17.90 x 12.70 m
Kąt nachylenia	35°
Wysokość budynku	7.34 m
Wymiary działki	25.90 x 22.10 m



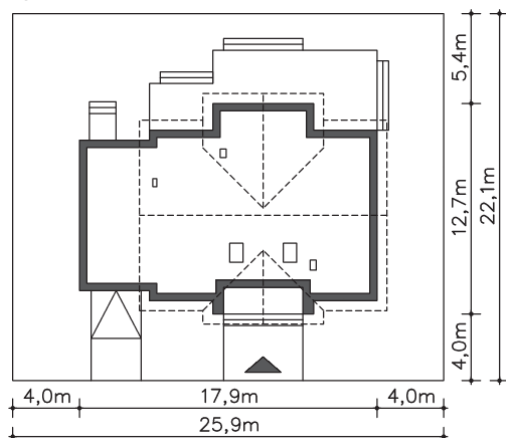
Opis projektu

Piękny, energooszczędny dom z użytkowym poddaszem, o nowoczesnym charakterze, który podkreślają drewniane elementy elewacji, piękne, duże okna i ciekawie zaaranżowane wejście oraz taras. Uwagę zwraca przepiękna lukarna w elewacji ogrodowej, która nie tylko doskonale doświetla wnętrze, ale również ogranicza skosy na poddaszu. Parter to duża część dzienna, z salonem, jadalnią, półotwartą kuchnią, spiżarnią, garderobą i toaletą. Jest tu również dodatkowy pokój, który może służyć jako pokój gościnny lub gabinet. Poddasze to dwa przestronne...

Elewacje



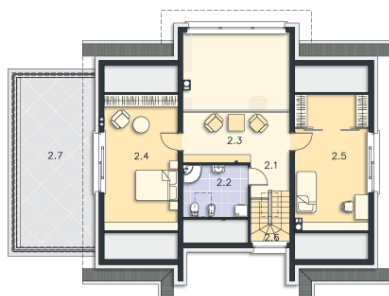
Sytuacje



Rzuty

Parter 122.43 m²

wiatrołap	3.89 m ²
Kotłownia	6.78 m ²
Pompomocnicze	7.87 m ²
Garaż	22.92 m ²
Podest	7.58 m ²
Taras	48.12 m ²
Podest	2.55 m ²
Komunikacja	13.31 m ²
Wc	2.15 m ²
łazienka	9.83 m ²
Garderoba	3.39 m ²
Pokój	15.99 m ²
Pokój dzienny	33.64 m ²
Jadalnia	14.07 m ²
Kuchnia	11.51 m ²


Poddasze 104.96 m²

Komunikacja	2.89 m ²
łazienka	6.06 m ²
Antresola	10.38 m ²
Pokój	14.53 m ²
Pokój	14.53 m ²
Schody	4.05 m ²
Taras	30.95 m ²