

Podstawowe informacje



Dane techniczne projektu

Całkowita powierzchnia	283.42 m²
Powierzchnia użytkowa	237.68 m²
Powierzchnia zabudowy	223.23 m²
Kubatura	1 m³
Wymiary budynku	16.80 x 18.20 m
Kąt nachylenia	40°
Wysokość budynku	9.05 m
Wymiary działki	24.90 x 26.20 m



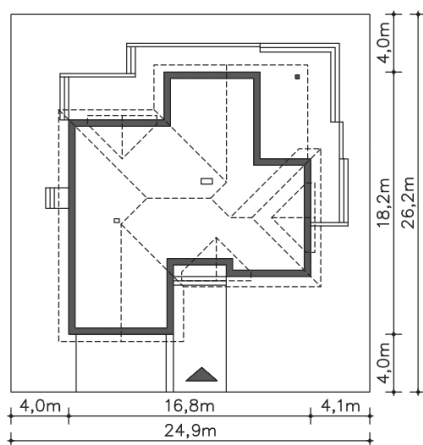
Opis projektu

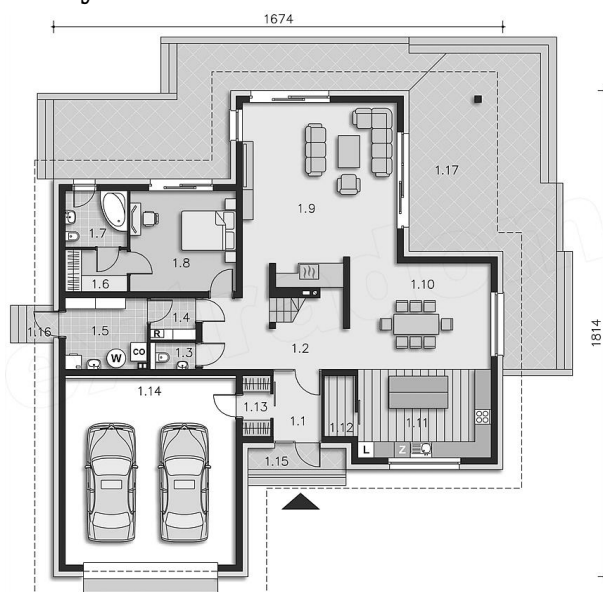
Nowa wersja lubianego energooszczędnego projektu Avalon DCP206. Imponująca przestrzeń tego domu zapewni komfort nawet najbardziej wymagającym mieszkańcom. Powiększona kuchnia, słoneczny wygodny salon, duży garaż oraz pralnia to niewątpliwe atuty tego projektu. Na parterze znajduje się również niezależna sypialnia z garderobą i własną łazienką oraz wyjściem na taras. Strefę nocną na piętrze stanowią trzy bardzo duże sypialnie oraz trzy garderoby i wygodna łazienka z lukarną, którą można bardzo ciekawie zaaranżować.

Elewacje

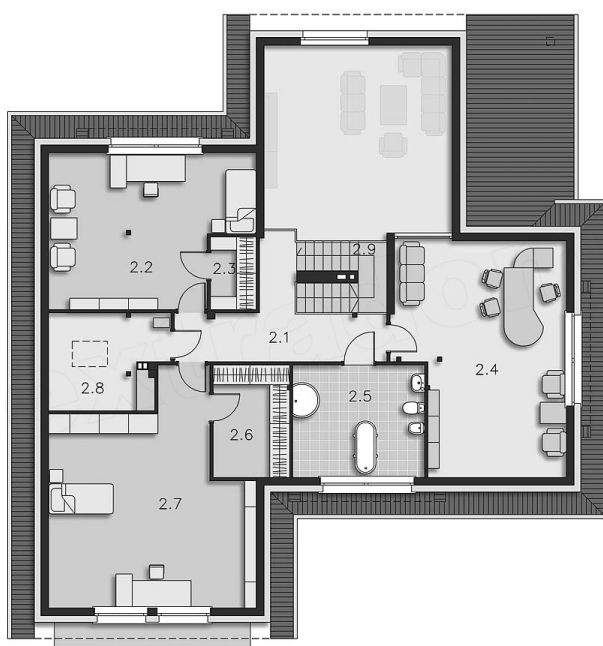


Sytuacje



Rzuty

Parter 131.68 m²

wiatrołap	4.03 m ²
Jadalnia	20.64 m ²
Kuchnia	16.30 m ²
Spiarnia	2.58 m ²
Garderoba	2.33 m ²
Garaż	44.63 m ²
Podest	3.63 m ²
Podest	1.40 m ²
Taras	82.00 m ²
Komunikacja	16.05 m ²
Wc	1.67 m ²
Schówek	2.62 m ²
Pralnia co	7.96 m ²
Garderoba	3.57 m ²
łazienka	4.81 m ²
Pokój	14.74 m ²
Pokój dzienny	34.38 m ²


Poddasze 151.74 m²

Hall	12.53 m ²
Pokój	16.61 m ²
Garderoba	2.99 m ²
Pokój	21.93 m ²
łazienka	11.13 m ²
Garderoba	4.98 m ²
Pokój	24.30 m ²
Garderoba	6.36 m ²
Schody	5.17 m ²