

Podstawowe informacje



Dane techniczne projektu

Całkowita powierzchnia	141.01 m²
Powierzchnia użytkowa	98.82 m²
Powierzchnia zabudowy	162.20 m²
Kubatura	879 m³
Wymiary budynku	17.30 x 10.90 m
Kąt nachylenia	30°
Wysokość budynku	7.37 m
Wymiary działki	24.30 x 19.60 m



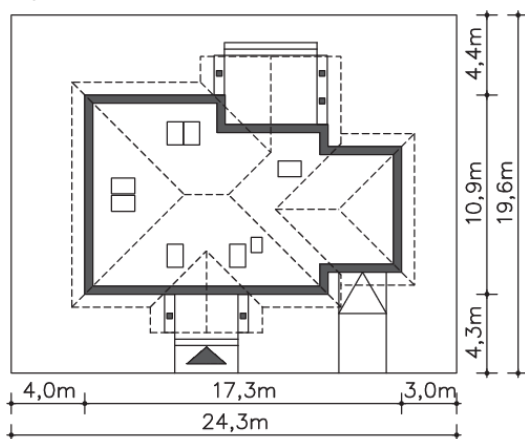
Opis projektu

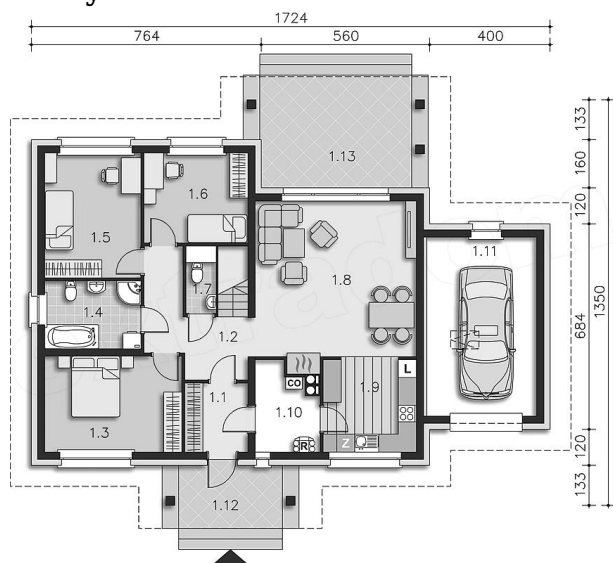
Kolejna odsłona popularnego projektu Lucia, parterowego, energooszczędnego domu, który wyróżnia doskonała funkcja pomieszczeń i ładna, harmonijna bryła. Uwagę zwraca ładnie zaaranżowane wejście oraz taras od strony ogrodowej. Wnętrze podzielono na obszerny, doświetlony dużymi oknami salon z otwartą na niego kuchnią, obok której znajduje się podręczne pomieszczenie gospodarcze. Są tu również trzy ustawne sypialnie i wygodna, wspólna łazienka oraz dodatkowa toaleta. Dzięki temu, że na etapie projektowym przewidziano stałe schody oraz mocniejszy strop, w przyszłości można zaadaptować na cele m...

Elewacje

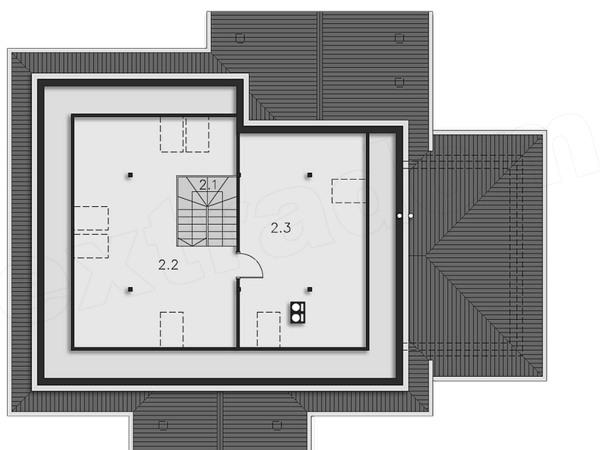


Sytuacje



Rzuty

Parter 104.41 m²

wiatrołap	4.79 m ²
Kotłownia	5.59 m ²
Garaż	21.58 m ²
Podest	7.24 m ²
Taras	18.86 m ²
Komunikacja	9.11 m ²
Pokój	14.51 m ²
łazienka	7.16 m ²
Pokój	13.24 m ²
Pokój	10.31 m ²
Wc	1.45 m ²
Pokój dzienny	28.57 m ²
Kuchnia	9.68 m ²


Strych 36.60 m²

Schody	4.86 m ²
Strych	16.78 m ²
Strych	14.96 m ²