

Podstawowe informacje



Dane techniczne projektu

Całkowita powierzchnia	155.90 m ²
Powierzchnia użytkowa	149.60 m ²
Powierzchnia zabudowy	137.90 m ²
Powierzchnia dachu	206 m ²
Kubatura	517.35 m ³
Wymiary budynku	10.37 x 15.69 m
Kąt nachylenia	43°
Wysokość budynku	8.35 m
Wymiary działki	17.37 x 23.69 m



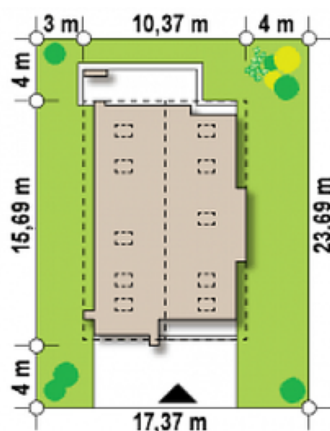
Opis projektu

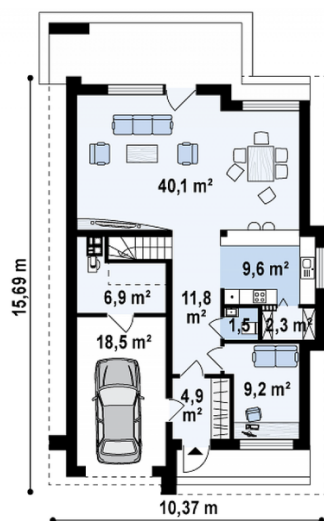
Projekt wygodnego domu z garażem i poddaszem użytkowym na wąskiej działce.

Elewacje

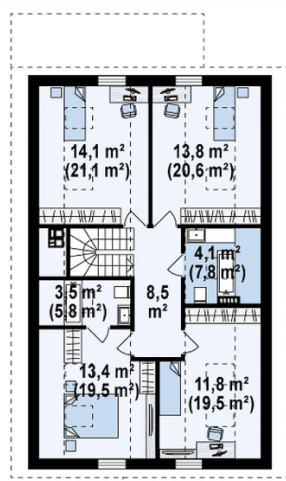


Sytuacje



Rzuty

Parter 86.40 m²

Salon / jadalnia	40.20 m ²
Kuchnia	9.60 m ²
Spizarka	2.30 m ²
WC	1.50 m ²
Gabinet	9.20 m ²
Hol	11.80 m ²
Sień	5.00 m ²
Pomieszczenie gospodarcze	6.80 m ²
Garaż	18.50 m ²


Poddasze 69.50 m²

Pokój	14.10 m ²
Pokój	14.00 m ²
Pokój	13.40 m ²
Pokój	11.90 m ²
Łazienka	4.10 m ²
Hol / schody	8.50 m ²
Łazienka	3.50 m ²