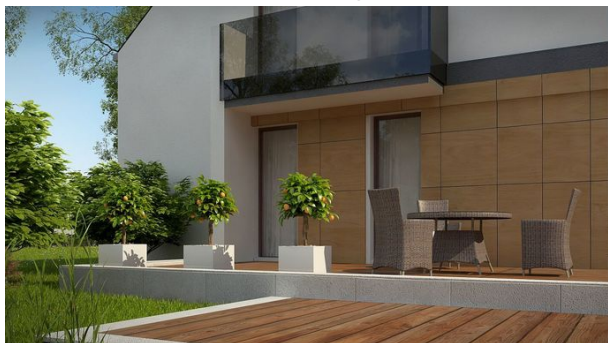


Podstawowe informacje



Dane techniczne projektu

Całkowita powierzchnia	166.90 m²
Powierzchnia użytkowa	133.50 m²
Powierzchnia zabudowy	120.60 m²
Powierzchnia dachu	141.34 m²
Kubatura	459.72 m³
Wymiary budynku	12.56 x 10.16 m
Kąt nachylenia	40°
Wysokość budynku	8.31 m
Wymiary działki	19.56 x 18.16 m

Opis projektu

Z322 jest nowoczesnym projektem domu dwupoziomowego, o spadzistym dachu.

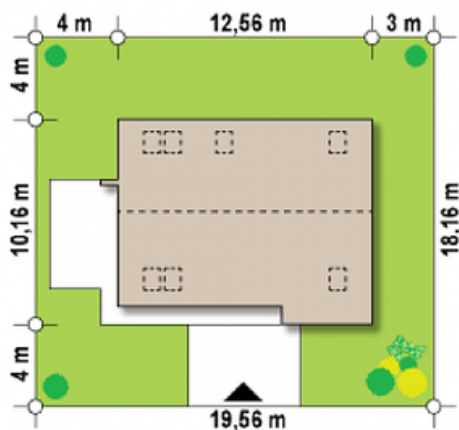
Połączenie bieli i brązu z szarością płytek elewacyjnych na wysuniętej bryle jednostanowiskowego garażu wyróżnia budynek spośród innych. Płaska dachówka stanowiąca rozwiązanie, które cechuje prostota wykonania, funkcjonalność, a także wysoka jakość produktu oraz balkon wykończony przyciemnianym szkłem, nadają wyrafinowanego i osobliwego smaku temu domowi.

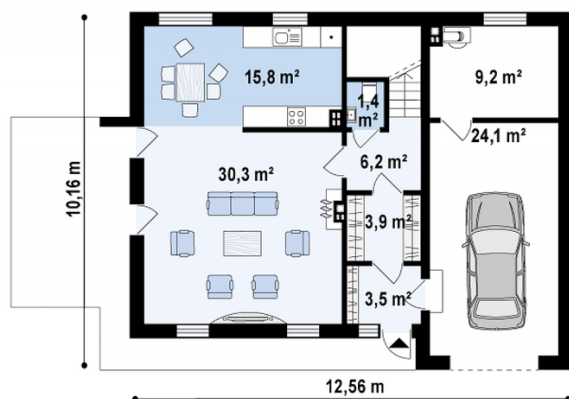
Wielkość pomieszczenia gospodarczego przeznaczonego na paliwo stałe, podobnie jak bezpośrednie przejście z garażu do sieni...

Elewacje

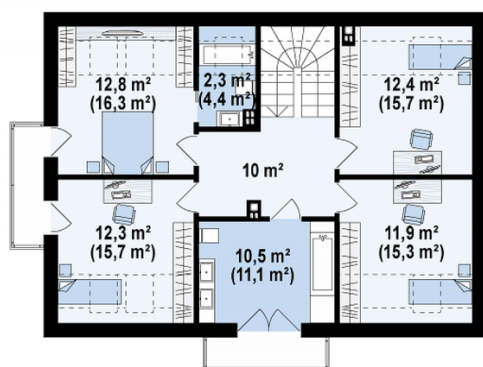


Sytuacje



Rzuty

Parter 93.80 m²

Kuchnia / jadalnia	15.50 m ²
Salon	30.00 m ²
Sień	3.50 m ²
Hol	3.90 m ²
Hol	6.20 m ²
WC	1.40 m ²
Garaż / pom. gosp.	33.30 m ²


Poddasze 73.10 m²

Pokój	12.80 m ²
Pokój	12.30 m ²
Pokój	12.00 m ²
Pokój	12.50 m ²
Łazienka	10.50 m ²
Łazienka	3.00 m ²
Hol	10.00 m ²