

Podstawowe informacje



Dane techniczne projektu

Całkowita powierzchnia	96.48 m²
Powierzchnia użytkowa	81.28 m²
Powierzchnia zabudowy	151.60 m²
Kubatura	828.88 m³
Kąt nachylenia	30°
Wysokość budynku	6.62 m
Wymiary działki	23 x 20.20 m

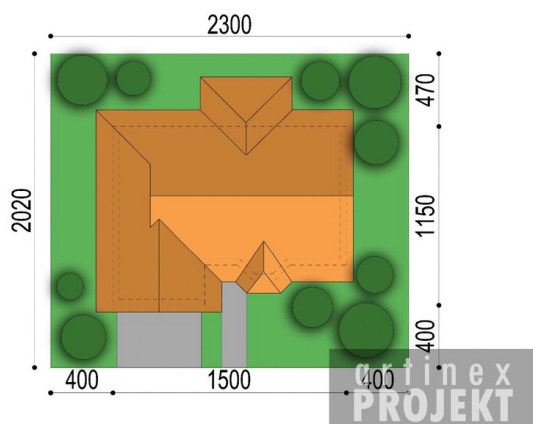
Opis projektu

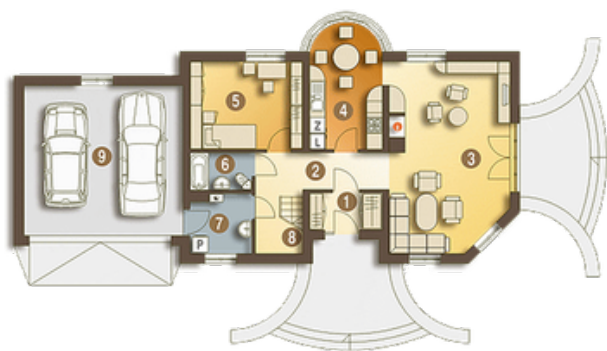
Nieduży dom o pełnym programie dla czteroosobowej rodziny. Wersja z dużą kotłownią którą można zaadaptować na paliwo stałe oraz strop gęstożebrowy. W projekcie jest przewidziany piec na gaz. Czytelny i wygodny podział na część dzienną i nocną z wydzielonym jednym pokojem sypialnym mogącym pełnić funkcję gabinetu lub sypialni babci lub też pokoju gościnnego. Duża kuchnia z wygodnym i reprezentacyjnym aneksem jadalnym ulokowanym w przeszklonym wykuszu. Dwie niezależne łazienki duży zadaszony taras oraz zminimalizowane powierzchnie komunikacyjne dopełniają pełną wygodę i funkcjonalność...

Elewacje



Sytuacje



Rzuty**Parter 96.48 m²**

pokój	10.17 m ²
kotłownia	15.20 m ²
garaż	28.82 m ²
łazienka	3.42 m ²
pokój	9.58 m ²
kuchnia	13.50 m ²
przedpokój	2.02 m ²
salon	25.57 m ²
przedpokój	4.84 m ²
przedsiónek	1.68 m ²
pokój	10.50 m ²