

Podstawowe informacje



Dane techniczne projektu

Powierzchnia użytkowa	129.60 m²
Powierzchnia zabudowy	119.50 m²
Powierzchnia dachu	209.10 m²
Kubatura	579 m³
Wymiary budynku	12 x 8 m
Kąt nachylenia	45°
Wysokość budynku	8 m
Wymiary działki	20 x 20.70 m

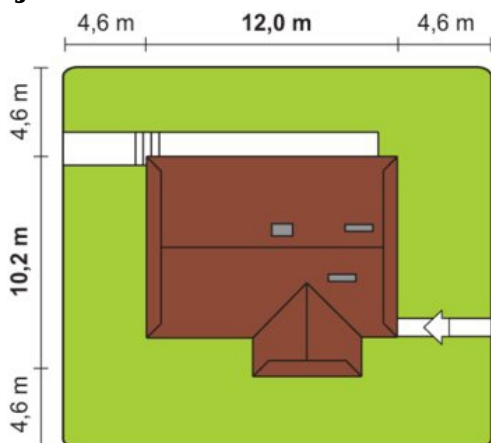
Opis projektu

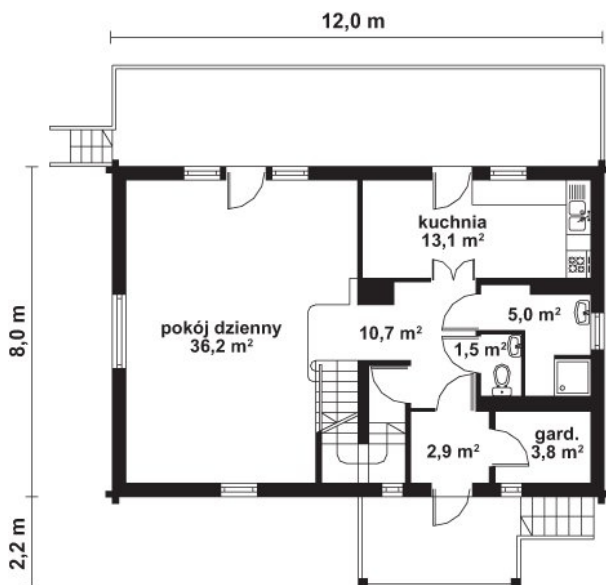
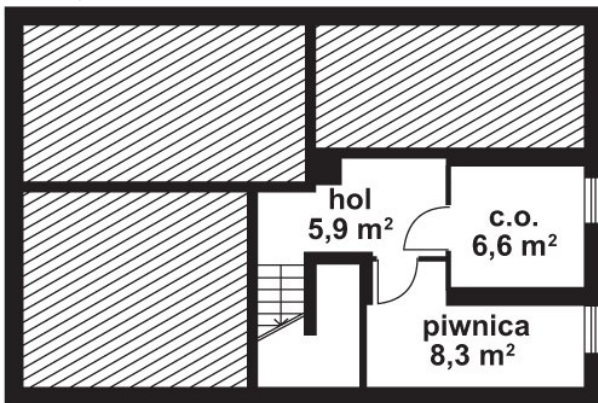
Pokrycie dachu - gont lub dachówka. Strop - drewniany belkowy. Ściany - bal drewniany, ocieplony. Częściowo podpiwniczony.

Elewacje



Sytuacje



Rzuty

Rzuty

