

Podstawowe informacje



Dane techniczne projektu

Całkowita powierzchnia	155.40 m²
Powierzchnia użytkowa	148.59 m²
Powierzchnia zabudowy	134.43 m²
Powierzchnia dachu	128 m²
Kubatura	466.50 m³
Wymiary budynku	15.82 x 8.50 m
Kąt nachylenia	35°
Wysokość budynku	9.16 m
Wymiary działki	22.82 x 16.50 m

Opis projektu

Zx11 E to projekt dużego domu nowoczesnego z dachem dwuspadowym. Połączenie beży, brązów i bieli z ciemnym odcieniem dachu będzie kontrastować na tle innych domów i wyróżniać go spośród sąsiednich budynków mieszkalnych.

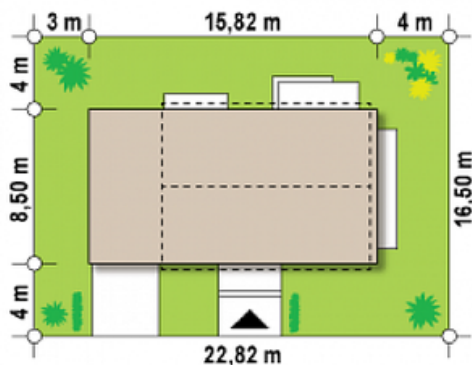
W niniejszym projekcie mamy efektywnie wykorzystane wszystkie „przebiegi”, czyli hole, w których mamy możliwość ustawienia szaf przeznaczonych na odzienia wierzchnie lub inne potrzebne rzeczy.

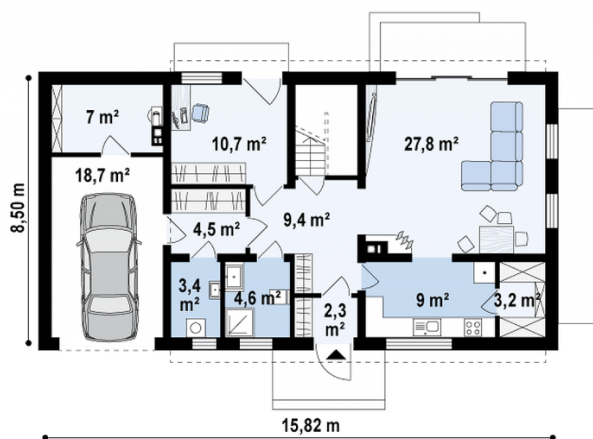
Parter stanowi dzienną strefę mieszkalną, reprezentacyjną zarazem. Z salonu prowadzą wyjścia na taras, gdzie możemy spędzać czas nie tylko z rodziną lecz także z p...

Elewacje

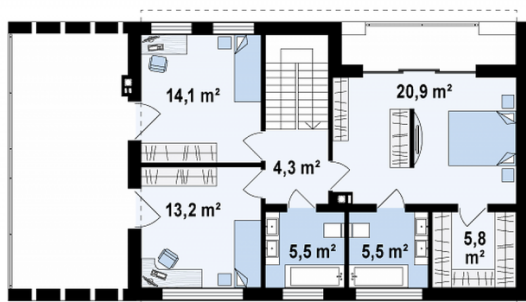


Sytuacje



Rzuty

Parter 86.30 m²

Sie	2.30 m ²
Garaż	18.50 m ²
Pomieszczenie gospodarcze	6.70 m ²
Schowek	5.20 m ²
Hol	9.20 m ²
Salon	27.80 m ²
Kuchnia	8.90 m ²
Spiarka	3.20 m ²
łazienka	4.60 m ²
Pralnia	3.40 m ²
Hol	4.40 m ²
Gabinet	10.60 m ²


Poddasze 69.10 m²

Hol	4.30 m ²
Pokój	14.10 m ²
Pokój	13.20 m ²
łazienka	5.40 m ²
łazienka	5.50 m ²
Garderoba	5.70 m ²
Pokój	20.90 m ²