

## Podstawowe informacje

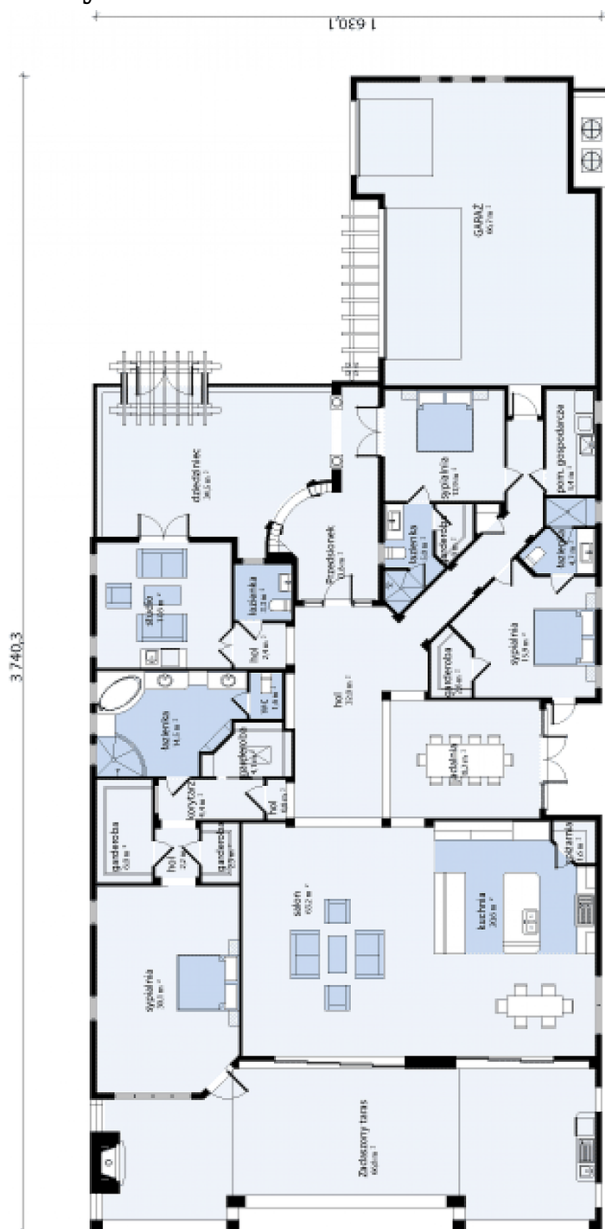


## Dane techniczne projektu

<b>Całkowita powierzchnia</b>	<b>273.70 m<sup>2</sup></b>
<b>Powierzchnia użytkowa</b>	<b>273.70 m<sup>2</sup></b>
<b>Powierzchnia zabudowy</b>	<b>401 m<sup>2</sup></b>
<b>Wymiary budynku</b>	<b>37.40 x 16.30 m</b>
<b>Kąt nachylenia</b>	<b>23°</b>
<b>Wysokość budynku</b>	<b>7 m</b>
<b>Wymiary działki</b>	<b>45.40 x 24.30 m</b>

## Opis projektu

Arabella to projekt rezydencji w stylu tokańskim. Wejście stanowi strzelisty portyk, czyli część budynku na planie prostokąta z rzędem kolumn, które wspierają dach. Szeroki hol łączy się z wejściem do jadalni i dalej z przejściem do małego dziedzińca bocznego. Kierując się holem na wprost trafimy do salonu połączonego z aneksem kuchennym i odprężającym kącikiem kawowym, w którym możemy ustawić wygodne meble wypoczynkowe. Z tego miejsca wyjście prowadzi na werandę zaopatrzoną w zewnętrzny aneks kuchenny i kamienny kominek, przy którym można spędzać czas ciesząc się ciepłem płomieni i śwież...

**Rzuty**

**Parter 273.70 m<sup>2</sup>**

<b>Hol</b>	32.00 m <sup>2</sup>
<b>Schowek</b>	4.10 m <sup>2</sup>
<b>łazienka</b>	14.50 m <sup>2</sup>
<b>WC</b>	1.60 m <sup>2</sup>
<b>Studio</b>	17.60 m <sup>2</sup>
<b>Hol</b>	2.40 m <sup>2</sup>
<b>WC</b>	3.30 m <sup>2</sup>
<b>Pokój</b>	15.90 m <sup>2</sup>
<b>Garderoba</b>	2.60 m <sup>2</sup>
<b>łazienka</b>	4.70 m <sup>2</sup>
<b>Pralnia</b>	5.40 m <sup>2</sup>
<b>Jadalnia</b>	18.20 m <sup>2</sup>
<b>Pokój</b>	13.90 m <sup>2</sup>
<b>Garderoba</b>	2.00 m <sup>2</sup>
<b>łazienka</b>	5.00 m <sup>2</sup>
<b>Garaż</b>	66.70 m <sup>2</sup>
<b>Salonkuchnia</b>	84.70 m <sup>2</sup>
<b>Pokój</b>	30.10 m <sup>2</sup>
<b>Hol</b>	2.20 m <sup>2</sup>
<b>Garderoba</b>	6.00 m <sup>2</sup>
<b>Garderoba</b>	2.30 m <sup>2</sup>
<b>Hol</b>	4.40 m <sup>2</sup>
<b>Hol</b>	0.80 m <sup>2</sup>