

Podstawowe informacje



Dane techniczne projektu

Całkowita powierzchnia	126.80 m²
Powierzchnia użytkowa	126.70 m²
Powierzchnia zabudowy	157.50 m²
Powierzchnia dachu	205 m²
Kubatura	341.93 m³
Wymiary budynku	13.84 x 12.32 m
Kąt nachylenia	22°
Wysokość budynku	6.06 m
Wymiary działki	21.84 x 20.32 m



Opis projektu

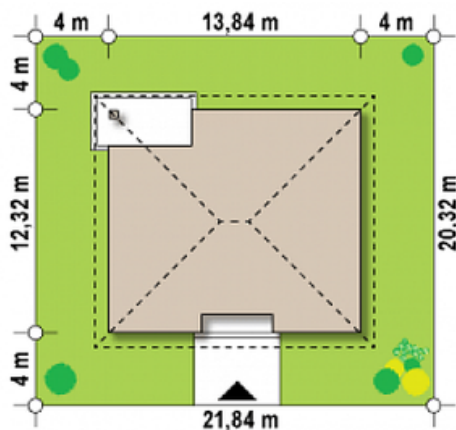
Projekt Z67 A jest projektem zgrabnego domu, pełnego umiaru i stonowania. Wyróżnia się prostotą i gustownością. Jego wysublimowana szaro-biała bryła w połączeniu z ciemniejszym czterospadowym dachem, w kopertowym kształcie, dodają projektowi subtelności. Poziome boniowania nadają całości miłej aparycji.

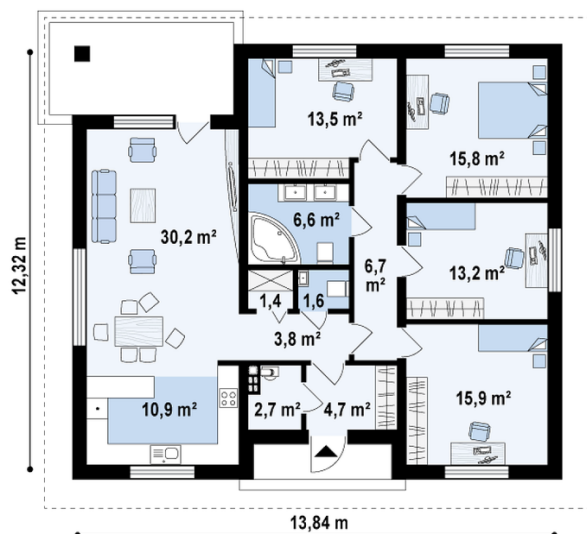
Wnętrze domu to nasza własna - „tylko” - jeśli chodzi o użytkowanie i „aż” - gdy chodzi o sprzątanie - 130 metrowa powierzchnia. Podzielona jest na strefę dzienną (z lewej strony) i strefę nocną (z prawej strony). Została przemyślana w ten sposób...

Elewacje



Sytuacje



Rzuty

Parter 126.80 m²

Sień	4.70 m ²
Pokój	13.20 m ²
Pokój	15.80 m ²
Pokój	13.50 m ²
Łazienka	6.60 m ²
Pom. gosp.	2.50 m ²
Hol	3.80 m ²
Hol	6.70 m ²
Kuchnia	10.90 m ²
Salon / jadalnia	30.20 m ²
Garderoba	1.40 m ²
WC	1.60 m ²
Pokój	15.90 m ²